

제품명: 인테그린 $\beta 1$ 토끼 단클론 항체

카탈로그 번호: AMRe21338

연구용 전용

요약

설명	재조합 토끼 단클론 항체
숙주	표기
적용	WB, IHC, ICC/IF, ELISA, IP
반응성	인간 쥐 생체
결합	비결합
변형	수정치 없음
아이소타입	IgG, Kappa
클론성	단클론
형태	액체
농도	0.3mg/ml. 본 제품 농도는 제조 배치에 따라 다를 수 있습니다.
Storage	Aliquot 하여 -20°C 에 보관 (12 개월 유효). 냉동/해동 반복을 피하십시오.
Shipping	Ice bags
버퍼	PBS, 50% 글리세롤, 0.05% 프트올, 300, 0.05% 보오단백질
정제	단백질 A

적용

희석 비율	WB 1:2000-1:10000, IHC 1:2000-1:10000, ICC/IF 1:200-1:1000, ELISA 1:5000-1:20000, IP 1:50-1:200
분자량	Calculated MW:88kD; Observed MW:115-125kD

항원 정보

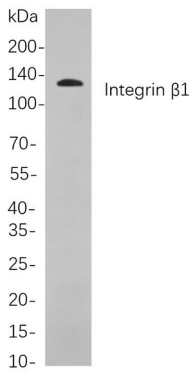
유전자명	ITGB1
다른 이름	ITGB1; FNRB; MDF2; MSK12; Integrin beta-1; Fibronectin receptor subunit beta; VLA-4 subunit beta; CD antigen CD29
유전자 ID	3688
SwissProt ID	P05556
면역원	인간 인테그린 $\beta 1$ 의 항원 펩타이드

배경

세포내막 연체 단백질 및 배스인 유전자 클러스터는 18개의 알파와 8개의 베타 유전자로 구성되어 있다. 연체동물은 배설물 배출을 위한 다양한 세포외 효소 활성을 가진 세포를 포함한다. 이 유전자는 배스인 유전자 클러스터에 포함된다. 이 유전자는 배스인 유전자 클러스터를 암호화하는 여러 유전자로 구성되어 있다. [RefSeq 제 2008년 7월]

연구 분야

이미지 데이터



3T3-L1 세포를 이용하여 단백질 분석

Integrin β1 항체를 사용하여 항체를 HRP 결합 항체 IgG 항체를 사용하여