

제품명: TBK1 토끼 단클론 항체

카탈로그 번호: AMRe21329

연구용 전용

요약

| | |
|----------|--|
| 설명 | 재조합 토끼 단클론 항체 |
| 속주 | 표기 |
| 적용 | WB, IHC, ICC/IF, ELISA, IP |
| 반응성 | 인간 쥐 생체 |
| 결합 | 비결합 |
| 변형 | 수정치 없음 |
| 아이소타입 | IgG, Kappa |
| 클론성 | 단클론 |
| 형태 | 액체 |
| 농도 | 0.3mg/ml. 본 제품 농도는 재분배에 따라 다를 수 있습니다. |
| Storage | Aliquot 하여 -20°C 에 보관 (12 개월 유효). 냉동/해동 반복을 피하십시오. |
| Shipping | Ice bags |
| 버퍼 | PBS, 50% 글리세롤, 0.05% 프티콜, 300, 0.05% 보오단백질 |
| 정제 | 단백질 A |

적용

| | |
|-------|---|
| 희석 비율 | WB 1:2000-1:10000, IHC 1:200-1:1000, ICC/IF 1:200-1:1000, ELISA 1:5000-1:20000, IP 1:50-1:200 |
| 분자량 | Calculated MW:84kD; Observed MW:84kD |

항원 정보

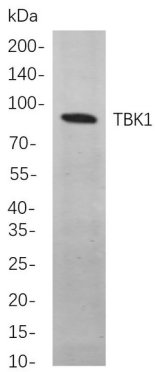
| | |
|--------------|---|
| 유전자명 | TBK1 |
| 다른 이름 | TBK1; NAK; Serine/threonine-protein kinase TBK1; NF-kappa-B-activating kinase; T2K; TANK-binding kinase 1 |
| 유전자 ID | 29110 |
| SwissProt ID | Q9UHD2 |
| 면역원 | 표단백질에 사용되는 항원 펩타이드 |

배경

세포 내 위치는 NF- κ B(NFKB) 단백질 복합체인 I κ B 단백질에 의해 억제된다. I κ B 단백질은 NFKB를 세포질에 갇혀 있을 수 있게 한다. I κ B 키아제에 의해 I κ B 단백질은 세포질에서 인산화되어 핵으로 이동한다. 핵에서 NFKB 복합체 활성이 증가되어 NF- κ B 복합체를 활성화한다. 이 복합체는 DNA를 결합한다. 이 복합체에 결합된 NFKB 키아제 유해 자극은 NF- κ B 활성을 매개할 수 있다. [RefSeq 제 2010년 10월]

연구 분야

이미지 데이터



HeLa 세포 용출물을 TBK1 표지 단백질을 사용하여 분석했다. 항체는 HRP 접합 항체 IgG 항체를 사용했다.