

제품명: CD43 토끼 단클론 항체

카탈로그 번호: AMRe21328

연구용 전용

요약

설명	재조합 토끼 단클론 항체
숙주	표기
적용	WB, IHC, ICC/IF, ELISA, IP
반응성	인간
결합	비결합
변형	수정치 없음
아이소타입	IgG, Kappa
클론성	단클론
형태	액체
농도	0.3mg/ml. 본 제품 농도는 제조배에 따라 다를 수 있습니다.
Storage	Aliquot 하여 -20°C 에 보관 (12 개월 유효). 냉동/해동 반복을 피하십시오.
Shipping	Ice bags
버퍼	PBS, 50% 글리세롤, 0.05% 프티콜, 300, 0.05% 보오단백질
정제	단백질 A

적용

희석 비율	WB 1:2000-1:10000, IHC 1:200-1:1000, ICC/IF 1:200-1:1000, ELISA 1:5000-1:20000, IP 1:50-1:200
분자량	Calculated MW:40kD; Observed MW:130kD

항원 정보

유전자명	SPN CD43
다른 이름	Leukosialin (Galactoglycoprotein; GALGP; Leukocyte sialoglycoprotein; Sialophorin; CD antigen CD43)
유전자 ID	6693.0
SwissProt ID	P16150
면역원	인간 CD43 의 재조합 단백질

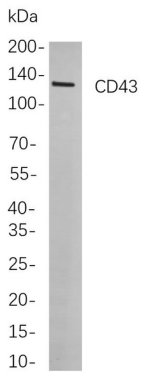
배경

세포내 위치 막 유전자 코딩 단백질은 세포 T 림프구, 대식세포, 과립 및 알B 림프구에서 발견되는 주요 단백질입니다. 이 단백질은 세포활성에 대한 생체리조수 측정의 핵심 요소입니다. 세포활성화 과정에서 단백질은 세포외항원제시체(APC) 접착부에서 능동적으로 분해되는 정량면역분석용 단백질 발현하는 것을 시사합니다.[RefSeq 제공 2011년 9월]

연구 분야

-

이미지 데이터



HL-60 세포 용출물 웨스턴 블롯 분석

CD43 표지 단백질을 사용하여 항체 검사는 HRP 접합 항체 IgG 항체를 사용했다.