

제품명: ABL1 토끼 단클론 항체

카탈로그 번호: AMRe21327

연구용 전용

요약

설명	재조합 토끼 단클론 항체
숙주	표기
적용	WB, IHC, ICC/IF, ELISA, IP
반응성	인간
결합	비결합
변형	수정치 없음
아이소타입	IgG, Kappa
클론성	단클론
형태	액체
농도	0.3mg/ml. 본 제품의 농도는 제조배에 따라 다를 수 있습니다.
Storage	Aliquot 하여 -20°C 에 보관 (12 개월 유효). 냉동/해동 반복을 피하십시오.
Shipping	Ice bags
버퍼	PBS, 50% 글리세롤, 0.05% 프티콜, 300, 0.05% 보오단백질
정제	단백질 A

적용

희석 비율	WB 1:2000-1:10000, IHC 1:200-1:1000, ICC/IF 1:200-1:1000, ELISA 1:5000-1:20000, IP 1:50-1:200
분자량	Calculated MW:123kD; Observed MW:123kD

항원 정보

유전자명	ABL1 ABL JTK7
다른 이름	c-Abl; ABL1; ABL; JTK7; Tyrosine-protein kinase ABL1; Abelson murine leukemia viral oncogene homolog 1; Abelson tyrosine-protein kinase 1; Proto-oncogene c-Abl; p150;
유전자 ID	25
SwissProt ID	P00519
면역원	인간 ABL1 의 재조합 단백질

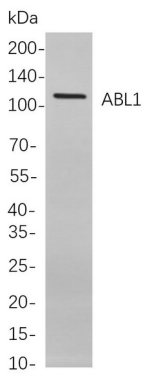
배경

세포 내 위치 세포질 > 세포골격 핵 14-3-3 단백질 핵외 상층을 통해 세포질에 국한된다. 유전자 c-ABL 단백질에 존재하는 것으로 알려져 있다. 유전자는 세포골격 접합 분자 및 모래바늘을 포함한다. 영년 세포 과정에 관여하는 단백질로, 키나제를 암호화하는 영역을 가진다. 이 단백질은 SH3 도메인에 의해 응적으로 조절되며, 이 도메인을 암호화하는 영역은 세포면 접합을 가진다. 단백질은 CDC2 매개 인화에 의해 조절되는 DNA 결합을 가지며, 이는 세포주기 기능과 관련이 있을 수 있다. 유전자는 다양한 혈액에서 전이되며, 유전자 융합이 발견된 암종은 t(9;22) 전위는 BCR(MIM:151410) 유전자 5' 말단 부위를 포함한다. 유전자의 대체 스플라이싱은 두 가지 전사 변형을 생성하며, 이 변형은 내지 공통 영역에 접합된 대체 변체를 포함한다. [pr

연구 분야

-

이미지 데이터



HeLa 세포 용출물 면역western blot 분석

ABL1 항체를 사용하여 항체를 HRP 결합 항체 IgG 항체를 사용하여