

**제품명: CD10** 토끼 단클론 항체

**카탈로그 번호: AMRe21325**

연구용 전용

## 요약

설명	재조합토끼단클론항체
숙주	표기
적용	WB,IHC,ICC/IF,ELISA,IP
반응성	인간 췌장
결합	비결합
변형	수정치 없음
아이소타입	IgG,Kappa
클론성	단클론
형태	액체
농도	0.3mg/ml. 본제품의 농도는 제조배에 따라 다를 수 있습니다.
Storage	Aliquot 하여 $-20^{\circ}\text{C}$ 에 보관(12개월 유효). 냉동/해동 반복을 피하십시오.
Shipping	Ice bags
버퍼	PBS, 50% 글리세롤 0.05% 프트올 300, 0.05% 보오단백질
정제	단백질A

## 적용

희석 비율	WB 1:2000-1:10000,IHC 1:1000-1:4000,ICC/IF 1:200-1:1000,ELISA 1:5000-1:20000,IP 1:50-1:200
분자량	Calculated MW:86kD;Observed MW:100kD

## 항원 정보

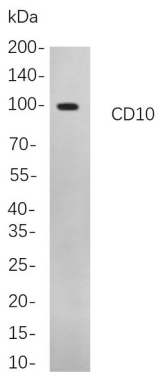
유전자명	MME
다른 이름	MME;EPN;Neprilysin;Atriopeptidase;Common acute lymphocytic leukemia antigen;CALLA;Enkephalinase;Neutral endopeptidase 24.11;NEP;Neutral endopeptidase;Skin fibroblast elastase;SFE;CD10
유전자 ID	4311
SwissProt ID	P08473
면역원	인간 CD10 의 재조합 단백질

## 배경

세포 내 위치 세포막 이온차안극성립구성백혈구(ALL) 전이종양세포면역표지인극성립구성백혈구항원인CD10은ALL 세포의85%를차이하는B 세포표형의백혈구에존한다. 그러나단백질은백혈세포에존하지않고양성상조에도발된다. 특히신경계에존하는등백혈구세포의신경계조직에서계산된다. 이단백질은속장간핵아미노산에함여를결하는중간도량이다이때글루탐산,아스파르트산, 뉴클레오타이드, 유도체, 옥신, 보라카를포함하여함여호를출산한다. 이단백질은100kD 크기의형질단백질을암호화하여45kb 이상의크로마틴일차본으로존한다. 이단백질의5' 변형영역은다양하다.

## 연구 분야

## 이미지 데이터



A172 세포용체를이용하여단백질분석  
CD10 표지단백질을사용했다. 항체결어는HRP 결합염색항체IgG 항체를사용했다.