

**제품명: VEGFA** 토끼 단클론 항체

**카탈로그 번호: AMRe21324**

연구용 전용

## 요약

설명	재조합 토끼 단클론 항체
숙주	토끼
적용	WB, IHC, ICC/IF, ELISA, IP
반응성	인간 쥐 생체
결합	비결합
변형	수정치 없음
아이소타입	IgG, Kappa
클론성	단클론
형태	액체
농도	0.3mg/ml. 본 제품 농도는 제조 배치에 따라 다를 수 있습니다.
Storage	Aliquot 하여 $-20^{\circ}\text{C}$ 에 보관 (12 개월 유효). 냉동/해동 반복을 피하십시오.
Shipping	Ice bags
버퍼	PBS, 50% 글리세롤, 0.05% 프트론 300, 0.05% 보오단백질
정제	단백질 A

## 적용

희석 비율	WB 1:2000-1:10000, IHC 1:1000-1:5000, ICC/IF 1:200-1:1000, ELISA 1:5000-1:20000, IP 1:50-1:200
분자량	Calculated MW:27kD; Observed MW:40kD

## 항원 정보

유전자명	VEGFA
다른 이름	VEGFA; VEGF; Vascular endothelial growth factor A; VEGF-A; Vascular permeability factor; VPF
유전자 ID	7422
SwissProt ID	P15692
면역원	인간 VEGFA 의 항원 단백질

## 배경

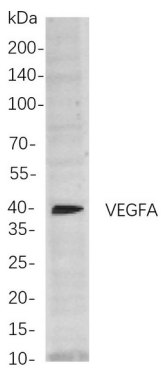
세포내 위치 분비 인자는 PDGF/VEGF 성장 인자 계열에 속하며, 혈관 생성과 관련이 있는 여러 가지 기능을 가진 세포 성장 인자입니다. 성장 인자 분비는 세포의 증식과 분화를 유도하며, 상처 및 병적 신혈관

형에 발췌됨다

Fukase 증후군도함 환에 발췌됨다. 이 유전자 대립형체는 체형당뇨의 미혈행(MVCD1) 및 심장질환과 관련 있음다. 서도 다른 형을 암하는 대체물상 전사본이 보됨다. 또한 대체본의 개체도 있음다.

## 연구 분야

## 이미지 데이터



SH-SY5Y 세포용질에 대한 분석

VEGFA 표지 단백질을 사용했다. 항체결합은 HRP 접합 항체 IgG 항체를 사용했다.