

**제품명: EGFR** 토끼 단클론 항체

**카탈로그 번호: AMRe21323**

연구용 전용

## 요약

설명	재조합토끼단클론항체
숙주	표기
적용	WB,IHC,ICC/IF,ELISA,IP
반응성	인간 쥐 생체
결합	비결합
변형	수정치 없음
아이소타입	IgG,Kappa
클론성	단클론
형태	액체
농도	0.3mg/ml. 본제품의 농도는 재분배에 따라 다를 수 있습니다.
Storage	Aliquot 하여 -20°C 에 보관(12 개월 유효). 냉동/해동 반복을 피하십시오.
Shipping	Ice bags
버퍼	PBS, 50% 글리세롤 0.05% 프티콜 300, 0.05% 보오단백질
정제	단백질A

## 적용

희석 비율	WB 1:2000-1:10000,IHC 1:200-1:1000,ICC/IF 1:200-1:1000,ELISA 1:5000-1:20000,IP 1:50-1:200
분자량	Calculated MW:134kD;Observed MW:175kD

## 항원 정보

유전자명	EGFR
다른 이름	EGFR;ERBB;ERBB1;HER1;Epidermal growth factor receptor;Proto-oncogene c-ErbB-1;Receptor tyrosine-protein kinase erbB-1
유전자 ID	1956
SwissProt ID	P00533
면역원	표단백질에 사용되는 항원입니다.

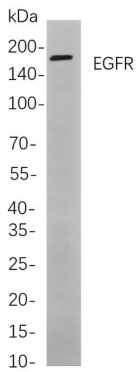
## 배경

세포 내 위치 세포막 이온 채널 또는 이온 채널 개폐수 조절에 속하는 막통과 단백질이다. 이 단백질은 상세포성장인(EGF) 계열 단백질 수용체이다. EGFR은 상세포성장인인 결합는 세포표면 단백질이다. 이 단백질은 결합 수용체 결합형과 비결합형이 있다. 이 단백질은 유전자 발현을 조절한다. 이 단백질은 여러 가지 기능을 가진다. [RefSeq 저널 2016년 6월]

## 연구 분야

-

## 이미지 데이터



HeLa 세포 용출물을 이용하여 단백질 분석  
EGFR 보다는 다른 항체를 사용했다. 항체 검사는 HRP 결합형 항체 IgG 항체를 사용했다.