

제품명: 베클린 1 토끼 단클론 항체

카탈로그 번호: AMRe21322

연구용 전용

요약

설명	재조합 토끼 단클론 항체
숙주	토끼
적용	WB, IHC, ICC/IF, ELISA, IP
반응성	인간 췌장
결합	비결합
변형	수정치 없음
아이소타입	IgG, Kappa
클론성	단클론
형태	액체
농도	0.3mg/ml. 본 제품의 농도는 재분배에 따라 다를 수 있습니다.
Storage	Aliquot 하여 -20°C 에 보관 (12 개월 유효). 냉동/해동 반복을 피하십시오.
Shipping	Ice bags
버퍼	PBS, 50% 글리세롤, 0.05% 프트론 300, 0.05% 보오단백질
정제	단백질 A

적용

희석 비율	WB 1:2000-1:10000, IHC 1:200-1:1000, ICC/IF 1:200-1:1000, ELISA 1:5000-1:20000, IP 1:50-1:200
분자량	Calculated MW:52kD; Observed MW:60kD

항원 정보

유전자명	BECN1
다른 이름	Beclin-1 (Coiled-coil myosin-like BCL2-interacting protein) (Protein GT197)
유전자 ID	8678.0
SwissProt ID	Q14457
면역원	인간 베클린 1 의 재조합 단백질

배경

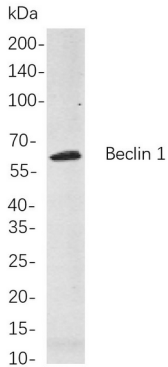
세포에서 췌장 베클린 1 (BECN1) (인간) 유전자는 기아에 유도되는 분해 관련 단백질을 암호화한다. 이 유전자는 포도당 운반체 GLUT3-기아 (PI3K) 복합체 구성

소입타이민은 정상 발생 경로 및 세포 사멸을 통한 세포 사멸에 관여하는 것으로 생각되며 대체 스플라이싱으로 인해 여러 변체 생성된다 [RefSeq 제공 2015년 9월]

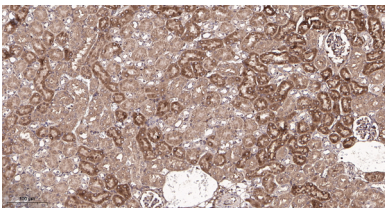
연구 분야

-

이미지 데이터



HeLa 세포 용출물을 이용한 Western blot 분석 (Beclin 1 보디몬 항체 사용). 항체 결합은 HRP 접합 염색 항체 IgG 항체를 사용했다.



파핀코미우스산장 조직의 면역조직화학 분석 1. Beclin 1 보디몬 항체 1:200으로 희석하여 4°C에서 1시간 반응시켰다. 2. EDTA pH 9.0 용액을 사용하여 항체를 희석했다 (> 98°C, 20 분). 3. 이차 항체 1:200으로 희석하여 30 분 동안 반응시켰다.