

**제품명: PAX5** 토끼 단클론 항체

**카탈로그 번호: AMRe21304**

연구용 전용

## 요약

설명	재조합 토끼 단클론 항체
숙주	표기
적용	WB, IHC, ICC/IF, ELISA, IP
반응성	인간 쥐 생체
결합	비결합
변형	수정치 없음
아이소타입	IgG, Kappa
클론성	단클론
형태	액체
농도	0.3mg/ml. 본 제품 농도는 재분배에 따라 다를 수 있습니다.
Storage	Aliquot 하여 $-20^{\circ}\text{C}$ 에 보관 (12 개월 유효). 냉동/해동 반복을 피하십시오.
Shipping	Ice bags
버퍼	PBS, 50% 글리세롤, 0.05% 프티콜, 300, 0.05% 보오덴질
정제	덴질A

## 적용

희석 비율	WB 1:2000-1:10000, IHC 1:1000-1:4000, ICC/IF 1:200-1:1000, ELISA 1:5000-1:20000, IP 1:50-1:200
분자량	Calculated MW:42kD; Observed MW:42kD

## 항원 정보

유전자명	PAX5
다른 이름	Paired box protein Pax-5 (B-cell-specific transcription factor) (BSAP)
유전자 ID	5079.0
SwissProt ID	Q02548
면역원	인간 PAX5 의 항원 펩타이드

## 배경

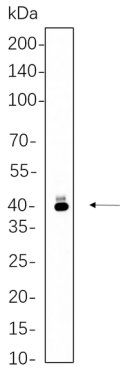
세포 내 핵 이 유전자에 해당하는 효능은 특이성을 띠고 있는 과정의 중요한 단계로, 그 후 적어도 한 단계를 촉진한다. 이는 특이 수호의 또 다른 효능의 촉매를 돕고 있다. 이 효능은 특이성을 띠고 있다.

. 이 유전자 클론은 뉴클레오타이드 서열을 알고, 방향성 다중 과색 선을 조합한 인간 게놈에 이 유전자 B' 절편 유전자 위치를 제공한다 [RefSeq 제공 2008 년 10 월]

## 연구 분야

-

## 이미지 데이터



라오스 단백질은 4-20% SDS-PAGE 로 분해하고 맴과에 PAX5 보디본 항를 1:1000 으로 하하여 불당었다 항체 결어는 HRP 접합 양 항체 IgG(H + L) 항를 사용었다.