

제품명: LKB1 토끼 단클론 항체

카탈로그 번호: AMRe21287

연구용 전용

요약

설명	재조합 토끼 단클론 항체
숙주	토끼
적용	WB, ICC/IF, ELISA, IP
반응성	양성
결합	비결합
변형	수정치 없음
아이소타입	IgG, Kappa
클론성	단클론
형태	액체
농도	0.3mg/ml. 본 제품 농도는 제조배에 따라 다를 수 있습니다.
Storage	Aliquot 하여 -20°C 에 보관(12개월 유효). 냉동/해동 반복을 피하십시오.
Shipping	Ice bags
버퍼	PBS, 50% 글리세롤, 0.05% 프트올, 300, 0.05% 보오덴질
정제	덴질A

적용

희석 비율	WB 1:2000-1:10000, ICC/IF 1:200-1:1000, ELISA 1:5000-1:20000, IP 1:50-1:200
분자량	Calculated MW:49kD; Observed MW:60kD

항원 정보

유전자명	STK11
다른 이름	STK11; LKB1; PJS; Serine/threonine-protein kinase STK11; Liver kinase B1; LKB1; hLKB1; Renal carcinoma antigen NY-REN-19
유전자 ID	6794.0
SwissProt ID	Q15831
면역원	양 LKB1 의 재조합 단백질

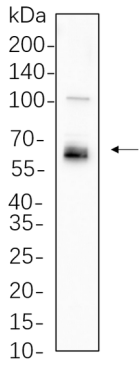
배경

세포내위 세포질 핵 유전자 STK11은 키나제 계열 구성을 암호화하며, 세포 크기를 조절하고 양적 제어를 담당하는 유전자 돌연변이는 생체유전 질환 및 종양 발생과 관련이 있으며, 증가는 암의 발생과 관련이 있습니다. 그리고 이 단백질은 특정 암에 유전적 대립형을 나타내며, 유전적 대립형은 암 발생과 관련이 있습니다. [RefSeq 제 2008년 7월]

연구 분야

-

이미지 데이터



HEK293 세포를 4-20% SDS-PAGE 로분해하고 LKB1 보다는 1:1000 이하에서 항체를 사용하여 Western blotting 하였다. 항체는 HRP 접합형 IgG(H + L) 형을 사용하였다.