

제품명: MDR1 토끼 단클론 항체

카탈로그 번호: AMRe21283

연구용 전용

요약

설명	재조합 토끼 단클론 항체
숙주	토끼
적용	WB, IHC, ICC/IF, ELISA, IP
반응성	인간
결합	비결합
변형	수정치 없음
아이소타입	IgG, Kappa
클론성	단클론
형태	액체
농도	0.3mg/ml. 본 제품의 농도는 제조 배치에 따라 다를 수 있습니다.
Storage	Aliquot 하여 -20°C 에 보관 (12 개월 유효). 냉동/해동 반복을 피하십시오.
Shipping	Ice bags
버퍼	PBS, 50% 글리세롤, 0.05% 프트올, 300, 0.05% 보오단백질
정제	단백질 A

적용

희석 비율	WB 1:2000-1:10000, IHC 1:200-1:1000, ICC/IF 1:200-1:1000, ELISA 1:5000-1:20000, IP 1:50-1:200
분자량	Calculated MW:141kD; Observed MW:141kD

항원 정보

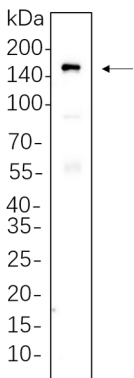
유전자명	ABCB1 MDR1 PGY1
다른 이름	ABC20; ABCB1; ATP binding cassette, sub family B; MDR/TAP; member 1; ATP-binding cassette sub-family B member 1; CD243; CLCS; Colchicin sensitivity; Doxorubicin resistance; GP170; MDR1; MDR1_HUMAN; Multidrug resistance 1; Multidrug resistance protein 1; P glycoprotein 1; P gp; P-glycoprotein 1; PGY1
유전자 ID	5243.0
SwissProt ID	P08183
면역원	인간 P-단백질 재조합 단백질

배경

세포내막 막이 유전자에 의해 코딩되는 막 단백질은 ATP 결합 캐리어(ABC) 수송체 슈퍼패밀리 구성원이다. ABC 단백질은 세포 내막을 통해 다양한 분자를 수송한다. ABC 유전자는 ABC1, MDR/TAP, MRP, ALD, OABP, GCN20, White 의 개 유전자로 된다. 이 단백질은 MDR/TAP 하 유전자에 속한다. MDR/TAP 하 유전자 구성은 다체 내에 속한다. 이 유전자에 코딩되는 단백질은 광안계 특성을 가진다. 이 유전자에 대한 ATP 의존적 수송체이다. 이는 다체 세포에서 유전자 발현을 억제하여 항체 생성을 매개하는 경향이 있다. 이 단백질은 항체 생성에서 수송체 기능이다. [RefSeq 제공 2008 년 7 월]

연구 분야

이미지 데이터



SH-SY5Y 세포 용액을 4-20% SDS-PAGE 로 분리하고 막에 MDR1 보다는 항체 1:1000 으로 희석하여 불동역화하여 항체 검출에는 HRP 결합 항체 IgG(H + L) 항체를 사용했다.