

**제품명: PDGFR- $\beta$  토끼 단클론 항체**

**카탈로그 번호: AMRe21274**

연구용 전용

## 요약

설명	재조합 토끼 단클론 항체
숙주	토끼
적용	WB, IHC, ICC/IF, ELISA, IP
반응성	인간 쥐 생체
결합	비결합
변형	수정치 없음
아이소타입	IgG, Kappa
클론성	단클론
형태	액체
농도	0.3mg/ml. 본 제품 농도는 제조 배치에 따라 다를 수 있습니다.
Storage	Aliquot 하여 $-20^{\circ}\text{C}$ 에 보관 (12 개월 유효). 냉동/해동 반복을 피하십시오.
Shipping	Ice bags
버퍼	PBS, 50% 글리세롤, 0.05% 프티콜, 300, 0.05% 보오단백질
정제	단백질 A

## 적용

희석 비율	WB 1:2000-1:10000, IHC 1:200-1:1000, ICC/IF 1:200-1:1000, ELISA 1:5000-1:20000, IP 1:50-1:200
분자량	Calculated MW:124kD; Observed MW:190kD

## 항원 정보

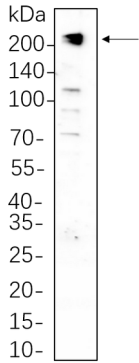
유전자명	PDGFRB
다른 이름	PDGFRB; PDGFR; PDGFR1; Platelet-derived growth factor receptor beta; PDGF-R-beta; PDGFR-beta; Beta platelet-derived growth factor receptor; Beta-type platelet-derived growth factor receptor; CD140 antigen-like family member B; Platelet-deri
유전자 ID	5159.0
SwissProt ID	P09619
면역원	인간 PDGFR 비결합성 단백질

## 배경

세포외 세포막 유착 단백질 유착인자(PDGF) 계열은 대다수 세포 표면 키메라 수용체를 포함한다. 이 수용체는 중첩된 원시 유전자 클러스터이다. 수용체와 결합하는 성장인자 중에는 가장 수용체 중의 하나인 PDGF 수용체와 결합하는 폴리펩티드 구조인 성장인자가 결합된다. 이 유전자는 5 번염색체 상에 위치한 대립형질 유전자(GM-CSF) 및 대립형질 유전자 수용체(MCSF-R) 유전자에 의해 이 세 유전자 모두 5-q 중립과 관련될 수 있다. 5 번염색체 12 번염색체 상에 위치한 유전자 전위 유전자(ETV6, 백혈 유전자)와 관련된 산증 증후군 및 만성 골증 상질에 발현한다. [RefSeq 제 2008 년 7 월]

## 연구 분야

## 이미지 데이터



C6 세포 용해물을 4-20% SDS-PAGE 로 분리하고 막에 PDGFR- $\beta$  보드만 항체를 1:1000 으로 희석하여 블롯하였다. 항체 결합에는 HRP 결합 항체 IgG(H + L) 항체를 사용했다.