

**제품명:** 시냅신 I 토끼 단클론 항체

**카탈로그 번호:** AMRe21272

연구용 전용

## 요약

설명	재조합토끼단클론항체
숙주	토끼
적용	WB,IHC,ICC/IF,ELISA,IP
반응성	인간 쥐 생체
결합	비결합
변형	수정치 없음
아이소타입	IgG,Kappa
클론성	단클론
형태	액체
농도	0.3mg/ml. 본제품의 농도는 재분배에 따라 다를 수 있습니다.
Storage	Aliquot 하여 -20°C 에 보관(12 개월 유효). 냉동/해동 반복을 피하십시오.
Shipping	Ice bags
버퍼	PBS, 50% 글리세롤 0.05% 프트올 300, 0.05% 보오단질
정제	단질 A

## 적용

희석 비율	WB 1:2000-1:10000,IHC 1:200-1:1000,ICC/IF 1:200-1:1000,ELISA 1:5000-1:20000,IP 1:50-1:200
분자량	Calculated MW:74kD;Observed MW:74,70kD

## 항원 정보

유전자명	SYN1
다른 이름	SYN1;Synapsin-1;Brain protein 4.1;Synapsin I
유전자 ID	6853.0
SwissProt ID	P17600
면역원	표적단백질에 사용되는 항원 펩타이드

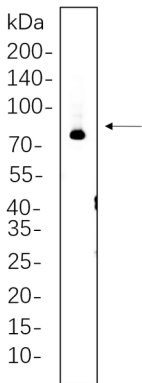
## 배경

세포에서 시냅스 유전자는 시냅스 유전자에 해당하며 시냅스 시냅스의 시냅스 단백질에 결합하는 신경세포 안의 단백질을 암호화합니다. 이 결합은 중추신경계에서 시냅스 형성 및 전달을 조절하는 데 중요한 역할을 합니다.

관하여 신장 질환에 대한 역할을 시사합니다. 신장 질환은 추정 및 사냥형 질환입니다. 유전자 암호는 단백질에 대한 키에 대한 정보를 제공하는 단백질에 대한 정보를 제공할 수 있습니다. 유전자 암호는 리보솜과 같은 원시형 세포를 통해 X-연과 잘 관련될 수 있습니다. 다른 유형을 암호화하는 대체물 이상체를 확인합니다. [RefSeq 제공 2008년 7월]

## 연구 분야

## 이미지 데이터



무스 세포 용해물을 4-20% SDS-PAGE 로 분해하고 막에 단백질을 1:1000 희석을 불포화 항체로 탐색하여 HRP 접합 양성기 IgG(H + L) 항체를 사용했다.