

제품명: ErbB-3 토끼 단클론 항체

카탈로그 번호: AMRe21268

연구용 전용

요약

| | |
|----------|--|
| 설명 | 재조합토끼단클론항체 |
| 숙주 | 토끼 |
| 적용 | WB, ICC/IF, ELISA, IP |
| 반응성 | 인간 쥐 생체 |
| 결합 | 비결합 |
| 변형 | 수정치 없음 |
| 아이소타입 | IgG, Kappa |
| 클론성 | 단클론 |
| 형태 | 액체 |
| 농도 | 0.3mg/ml. 본제품의 농도는 재분배에 따라 다를 수 있습니다. |
| Storage | Aliquot 하여 -20°C 에 보관(12개월 유효). 냉동/해동 반복을 피하십시오. |
| Shipping | Ice bags |
| 버퍼 | PBS, 50% 글리세롤, 0.05% 프록솔, 300, 0.05% 보오덴틸 |
| 정제 | 덴틸A |

적용

| | |
|-------|---|
| 희석 비율 | WB 1:2000-1:10000, ICC/IF 1:200-1:1000, ELISA 1:5000-1:20000, IP 1:50-1:200 |
| 분자량 | Calculated MW:148kD; Observed MW:185kD |

항원 정보

| | |
|--------------|---|
| 유전자명 | ERBB3 |
| 다른 이름 | ERBB3; HER3; Receptor tyrosine-protein kinase erbB-3; Proto-oncogene-like protein c-ErbB-3; Tyrosine kinase-type cell surface receptor HER3 |
| 유전자 ID | 2065.0 |
| SwissProt ID | P21860 |
| 면역원 | 표적단백질에 사용되는 항원 펩타이드 |

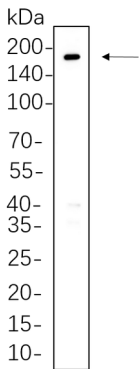
배경

세포내 위치 막에 위치한 세포 성장 수용체(EGFR) 계열 수용체로 키나제를 암호화한다. 이 막 결합 단백질은 뉴런 결합 도메인을 가지고 있어 활성 키나제 도메인을 갖는다. 따라서 같은 결합을 갖는 다른 단백질인 트롬보스파인과 부상을 전하는 않는다. 그러나 키나제를 가진 EGF 수용체 계열은 이 중량을 형성한다. 이 중량형은 세포 증식 또는 분열을 유도하는 경로를 활성화한다. 이 중량형은 또한 덴틸A

고분자량 단백질 유입을 포함 시키지 보았으나, 새로운 항을 얻는 데는 사용이 불가능하게 판정된 바, 다른 항은 만능이 아니라서 분류된 바, 이 항은 m 의 항을 잘 인식한다.

연구 분야

이미지 데이터



SK-BR-3 세포를 4-20% SDS-PAGE 로 분해하고, ErbB-3 보기를 1:1000 으로 희석하여, 항체를 결합하여 HRP 접합 항체 IgG(H + L) 항체를 사용했다.