

**제품명: Src** 토끼 단클론 항체

**카탈로그 번호: AMRe21265**

연구용 전용

## 요약

|          |  |
|----------|--|
| 설명       | 재조합토끼단클론항체   |
| 숙주       | 토끼   |
| 적용       | WB,IHC,ICC/IF,ELISA,IP   |
| 반응성      | 인간 쥐 생체  |
| 결합       | 비결합  |
| 변형       | 수정치 없음   |
| 아이소타입    | IgG,Kappa  |
| 클론성      | 단클론  |
| 형태       | 액체   |
| 농도       | 0.3mg/ml. 본제품의 농도는 재분배에 따라 다를 수 있습니다.                            |
| Storage  | Aliquot 하여 $-20^{\circ}\text{C}$ 에 보관(12개월 유효). 냉동/해동 반복을 피하십시오. |
| Shipping | Ice bags   |
| 버퍼       | PBS, 50% 글리세롤 0.05% 프트올 300, 0.05% 보오단질                          |
| 정제       | 단질A  |

## 적용

|       |  |
|-------|--|
| 희석 비율 | WB 1:2000-1:10000,IHC 1:1000-1:4000,ICC/IF 1:200-1:1000,ELISA 1:5000-1:20000,IP 1:50-1:200 |
| 분자량   | Calculated MW:60kD;Observed MW:60kD  |

## 항원 정보

|              |  |
|--------------|--|
| 유전자명         | SRC SRC1   |
| 다른 이름        | Proto-oncogene tyrosine-protein kinase Src;Proto-oncogene c-Src;pp60c-src;p60-Src; |
| 유전자 ID       | 6714.0   |
| SwissProt ID | P12931   |
| 면역원          | 표적단질에 사용되는 항원 펩타이드   |

## 배경

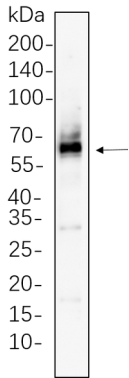
세포내위 세질 핵이 전사 루스 중 배아의 v-src 유전자에 유합하여 유전자 비활성 및 세포 성장 조절에 관여하는 유전자. 또한 단질은 티로신 단질 키아제. 그 활성은 c-SRC

키에이인한에이제될수있다.이유치이물어는대중의성행이될수있다.이유치에서물어는대중의성행이될수있다.이유치에서물어는대중의성행이될수있다.[RefSeq 제공 2008년7월]

## 연구 분야

-

## 이미지 데이터



HeLa 세포전체를 10% SDS-PAGE 로분해하고, Src 보다는 1:1000)를첨하여블롯했다.항체결합은HR P 접합항체 IgG(H + L) 항체를사용했다.