

제품명: ATGL 토끼 단클론 항체

카탈로그 번호: AMRe21264

연구용 전용

요약

설명	재조합 토끼 단클론 항체
숙주	표기
적용	WB, IHC, ICC/IF, ELISA, IP
반응성	인간 쥐 생체
결합	비결합
변형	수정치 없음
아이소타입	IgG, Kappa
클론성	단클론
형태	액체
농도	0.3mg/ml. 본 제품의 농도는 제조 배치에 따라 다를 수 있습니다.
Storage	Aliquot 하여 -20°C 에 보관 (12 개월 유효). 냉동/해동 반복을 피하십시오.
Shipping	Ice bags
버퍼	PBS, 50% 글리세롤 0.05% 프트올 300, 0.05% 보오단백질
정제	단백질 A

적용

희석 비율	WB 1:2000-1:10000, IHC 1:200-1:1000, ICC/IF 1:200-1:1000, ELISA 1:5000-1:20000, IP 1:50-1:200
분자량	Calculated MW:55kD; Observed MW:55kD

항원 정보

유전자명	PNPLA2
다른 이름	ATGL FP17548
유전자 ID	57104.0
SwissProt ID	Q96AD5
면역원	인간 지방 분해 효소 1 (HNF1A) 항원 펩타이드

배경

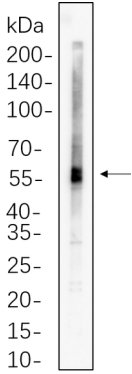
세포 내 위치

. [RefSeq 제공 2010 년 7 월

연구 분야

-

이미지 데이터



3T3-L1 세포를 4-20% SDS-PAGE 로 분리하고, ATGL 단백질을 1:1000 으로 희석하여 Western blotting 하였다. 항체 결합을 HRP 접합 항체 IgG(H + L) 항체를 사용하였다.