

**제품명: mtTFA** 토끼 단클론 항체

**카탈로그 번호: AMRe21262**

연구용 전용

## 요약

설명	재조합 토끼 단클론 항체
숙주	표기
적용	WB, IHC, ICC/IF, ELISA, IP
반응성	인간 쥐 생체
결합	비결합
변형	수정치 없음
아이소타입	IgG, Kappa
클론성	단클론
형태	액체
농도	0.3mg/ml. 본 제품 농도는 제조 배치에 따라 다를 수 있습니다.
Storage	Aliquot 하여 $-20^{\circ}\text{C}$ 에 보관 (12 개월 유효). 냉동/해동 반복을 피하십시오.
Shipping	Ice bags
버퍼	PBS, 50% 글리세롤, 0.05% 프티올, 300, 0.05% 보오단백질
정제	단백질 A

## 적용

희석 비율	WB 1:2000-1:10000, IHC 1:200-1:1000, ICC/IF 1:200-1:1000, ELISA 1:5000-1:20000, IP 1:50-1:200
분자량	Calculated MW:29kD; Observed MW:24kD

## 항원 정보

유전자명	TFAM
다른 이름	TFAM; TCF6; TCF6L2; Transcription factor A; mitochondrial; mtTFA; Mitochondrial transcription factor 1; MtTF1; Transcription factor 6; TCF-6; Transcription factor 6-like 2
유전자 ID	7019.0
SwissProt ID	Q00059
면역원	인간 mtTFA의 합성 펩타이드

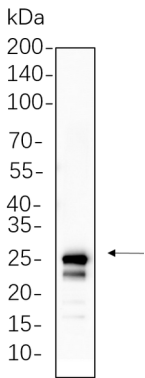
## 배경

세포 내 위치 미토콘드리아 유전자는 두 개의 이중 나선 구조(HMG)를 포함하는 핵 미토콘드리아 전사 인자를 암호화한다. 암호화된 단일 미토콘드리아 DNA 복제 및 복제 근원이다. 이 유전자의 염기 서열은 알하이머병 및 파킨슨병과 관련이 있다. 이 유전자의 유전자(pseudogene)는 6 번 7 번 11 번 염색체 존재한다. 대체로 상염색체에 유전자 존재가 생성된다. [RefSeq 제공 2012 년 8 월]

## 연구 분야

-

## 이미지 데이터



K562 세포 용출물을 4-20% SDS-PAGE 로 분해하고 막에 mtTFA 보다는 항량 1:1000 으로 화학하여 불특정 항체 결합에 HRP 결합 항체 IgG(H + L) 항체를 사용했다.