

제품명: PAX6 토끼 단클론 항체

카탈로그 번호: AMRe21254

연구용 전용

요약

설명	재조합토끼단클론항체
숙주	토끼
적용	WB,IHC,ICC/IF,ELISA,IP
반응성	인간
결합	비결합
변형	수정치아음
아이소타입	IgG,Kappa
클론성	단클론
형태	액체
농도	0.3mg/ml. 본제품의 농도는 재조합에 따라 다를 수 있습니다.
Storage	Aliquot 하여 -20°C 에 보관(12개월 유효). 냉동/해동 반복을 피하십시오.
Shipping	Ice bags
버퍼	PBS, 50% 글리세롤, 0.05% 프트랄, 300, 0.05% 보오단백질
정제	단백질A

적용

희석 비율	WB 1:2000-1:10000, IHC 1:200-1:1000, ICC/IF 1:200-1:1000, ELISA 1:5000-1:20000, IP 1:50-1:200
분자량	Calculated MW:47kD; Observed MW:47kD

항원 정보

유전자명	PAX6 AN2
다른 이름	Paired box protein Pax-6; Aniridia type II protein; Oculorhombin;
유전자 ID	5080.0
SwissProt ID	P26367
면역원	인간 PAX6 의 재조합단백질

배경

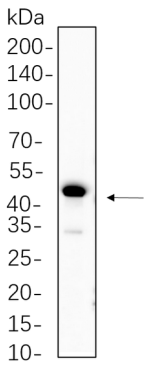
세포핵이 유전자 DNA 에 결합하고 전사 조절 역할을 하는 효소 및 형태 인자 단백질은 암을 유발하는 단백질 합성 경로의 특이적인 발현을 합니다. 유전자는 위치에서 백혈병과 다른 암

에 의한 여러 연구에 의해 조절된 다. 유전자 또는 유전자 발현에 대한 다양한 데이터베이스를 사용하여 유전자 발현 데이터를 얻을 수 있습니다. RefSeq 데이터베이스를 사용하여 유전자 발현 데이터를 얻을 수 있습니다. [RefSeq 제공 2015년 7월]

연구 분야

-

이미지 데이터



HEK293 세포를 4-20% SDS-PAGE 로 분리하고, 막에 PAX6 항체를 1:1000 으로 희석하여 블롯했다. 항체 검출은 HRP 접합 항체 IgG(H + L) 항체를 사용했다.