

제품명: GCLC 토끼 단클론 항체

카탈로그 번호: AMRe21252

연구용 전용

요약

설명	재조합토끼단클론항체
숙주	토끼
적용	WB, ICC/IF, ELISA, IP
반응성	양, 쥐 생체
결합	비결합
변형	수정치 없음
아이소타입	IgG, Kappa
클론성	단클론
형태	액체
농도	0.3mg/ml. 본제품의 농도는 재분배에 따라 다를 수 있습니다.
Storage	Aliquot 하여 -20°C 에 보관(12 개월 유효). 냉동/해동 반복을 피하십시오.
Shipping	Ice bags
버퍼	PBS, 50% 글리세롤 0.05% 프티콜 300, 0.05% 보오덴틸
정제	덴틸A

적용

희석 비율	WB 1:2000-1:10000, ICC/IF 1:200-1:1000, ELISA 1:5000-1:20000, IP 1:50-1:200
분자량	Calculated MW:73kD; Observed MW:73kD

항원 정보

유전자명	GCLC
다른 이름	GCLC; GLCL; GLCLC; Glutamate--cysteine ligase catalytic subunit; GCS heavy chain; Gamma-ECS; Gamma-glutamylcysteine synthetase
유전자 ID	2729.0
SwissProt ID	P48506
면역원	양 GCLC 의 항원 펩타이드

배경

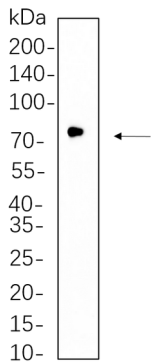
세포내위 세질 글루타메이트 사이클라제(γ -글루타미드인합효)는 글루타미드인합효의 첫 번째 속도 제한 효소이다. 이 효소는 무거운 체슬로와 가벼운 체슬로로 구성된 이종이량체 체슬로를 암호화해 체슬로는 1 번영체 p22-p21 에 위치한다. 무거운 체슬로는 이종이량체 체슬로인 γ -글루타미드인합효를 필요로 하는 변형 및 심경 등에 대한 감성 기관이 있다. [RefSeq]

제출 2010 년 10 월

연구 분야

-

이미지 데이터



HeLa 세포 용출물을 4-20% SDS-PAGE 로 분해하고 멤브레인에 GLC 로 막아 단백질 농도를 1:1000 으로 희석하여 블롯팅에 대해
결합에 HRP 접합 항체 IgG(H + L) 항체를 사용했다.