

제품명: SGSH 토끼 단클론 항체

카탈로그 번호: AMRe21245

연구용 전용

요약

설명	재조합토끼단클론항체
숙주	표기
적용	WB,IHC,ICC/IF
반응성	인간
결합	비결합
변형	수정치 없음
아이소타입	IgG,Kappa
클론성	단클론
형태	액체
농도	0.2mg/ml. 본제품의 농도는 제조배에 따라 다를 수 있습니다.
Storage	Aliquot 하여 -20°C 에 보관(12 개월 유효). 냉동/해동 반복을 피하십시오.
Shipping	Ice bags
버퍼	PBS, 50% 글리세롤 0.05% 프티콜 300, 0.05% 보오단백질
정제	단백질A

적용

희석 비율	WB 1:1000-1:5000,IHC 1:100-1:300,ICC/IF 1:100-1:300
분자량	Calculated MW:;Observed MW:55kD

항원 정보

유전자명	SGSH;HSS
다른 이름	SGSH;HSS;N-sulphoglucosamine sulphohydrolase ;Sulfoglucosamine sulfamidase;Sulphamidase;
유전자 ID	6448.0
SwissProt ID	P51688
면역원	인간 SGSH 의 재조합 단백질

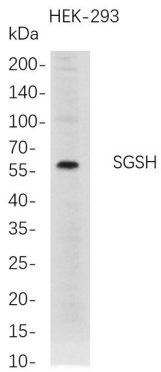
배경

세포내위 리아좀 유전자 해리항원 리아좀분해효소는 약효 증후 인신과 미아를 암호화하는 유전자 돌연변이 해리항원분해효소 유전자 발현 리아좀 주질인 무골사구리증(HA(신랄과 증후군 A)와 관련 있습니다. 인간 유전자체 보드지만, 그 생물체 상은 아직 확인되지 않습니다.[RefSeq 제 2017 년 6 월

연구 분야

-

이미지 데이터



HEK-293 전단유체를 4-20% SDS-PAGE 로분한후 antiSGSH 모노클로날항체를 사용하여 단백질을 수화했다 . 항체결합은 HRP 접합항체 IgG(H + L) 항체를 사용했다