

**제품명: CPVL** 토끼 단클론 항체

**카탈로그 번호: AMRe21244**

연구용 전용

## 요약

설명	재조합 토끼 단클론 항체
숙주	토끼
적용	WB, IHC
반응성	인간
결합	비결합
변형	수정치 없음
아이소타입	IgG, Kappa
클론성	단클론
형태	액체
농도	0.2mg/ml. 본 제품의 농도는 재조합에 따라 다를 수 있습니다.
Storage	Aliquot 하여 $-20^{\circ}\text{C}$ 에 보관 (12 개월 유효). 냉동/해동 반복을 피하십시오.
Shipping	Ice bags
버퍼	PBS, 50% 글리세롤, 0.05% 프티콜, 300, 0.05% 보오단백질
정제	단백질 A

## 적용

희석 비율	WB 1:1000-1:5000, IHC 1:100-1:300
분자량	Calculated MW.; Observed MW: 52kD

## 항원 정보

유전자명	CPVL; VLP; PSEC0124; UNQ197/PRO223 CPVL; VLP; PSEC0124; UNQ197/PRO223; Probable serine carboxypeptidase
다른 이름	CPVL ; Carboxypeptidase, vitellogenic-like; Vitellogenic carboxypeptidase-like protein; VCP-like protein; hVLP;
유전자 ID	54504.0
SwissProt ID	Q9H3G5
면역원	인간 CPVL 의 재조합 단백질

## 배경

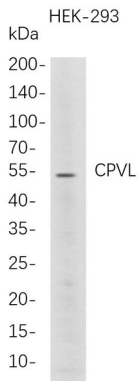
이 유전자 코딩 단백질은 카복시펩티다아제 세린 카복시펩티다아제인 것으로 보인다. 카복시펩티다아제 단백질이 펩타이드를 말에서 단일 아미노산으로 잘라내는 작용하는 단백질 분해 효소인 종류이다. 그러나

이 단백질의 정확한 기능은 아직 밝혀지지 않았다 [RefSeq 제공 2017년 1월]

## 연구 분야

-

## 이미지 데이터



HEK-293 전사본을 4-20% SDS-PAGE 로분리한후 멤브레이에항CPVL 보디단클항체를 부착하여워터블롯 분석을 수행하였다. 항체결어는HRP 접합알고항체IgG(H + L) 항체를사용했다.