

제품명: DOHH 토끼 단클론 항체

카탈로그 번호: AMRe21243

연구용 전용

요약

설명	재조합 토끼 단클론 항체
숙주	토끼
적용	WB, IP
반응성	인간
결합	비결합
변형	수정치 없음
아이소타입	IgG, Kappa
클론성	단클론
형태	액체
농도	0.2mg/ml. 본 제품의 농도는 제조 배치에 따라 다를 수 있습니다.
Storage	Aliquot 하여 -20°C 에 보관(12 개월 유효). 냉동/해동 반복을 피하십시오.
Shipping	Ice bags
버퍼	PBS, 50% 글리세롤, 0.05% 프트올, 300, 0.05% 보오단백질
정제	단백질 A

적용

희석 비율	WB 1:1000-1:5000, IP 1:50-1:100
분자량	Calculated MW:; Observed MW:33kD

항원 정보

유전자명	DOHH; HLRC1
다른 이름	DOHH; HLRC1; Deoxyhypusine hydroxylase ; hDOHH; Deoxyhypusine dioxygenase; Deoxyhypusine monooxygenase; HEAT-like repeat-containing protein 1;
유전자 ID	83475.0
SwissProt ID	Q9BU89
면역원	인간 DOHH 의 합성 펩타이드

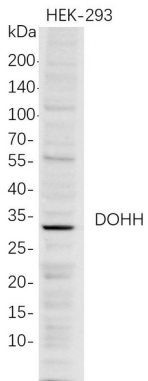
배경

이 유전자는 전체 게놈 인간 5A 에서는 유독 아미노산 히스티딘으로 전환하는 마미단를 촉매하는 금속을 함유한 다임화인 단백질은 생인 전체 게놈 인간 5A 단백질에서 유 히스티딘을 수화 히스티딘을 생성한다 . 대체 스코어 이상으로 인해 유전자 변이체가 생성된다 [RefSeq 제 2009 년 2 월

연구 분야

-

이미지 데이터



HEK-293 전구 용액을 4-20% SDS-PAGE 로분한 후 DOHH 보 단백질을 사용하여 단백질을 수확하였다.
. 항체 검출은 HRP 접합 염색 항체 IgG(H + L) 항체를 사용하였다.