

제품명: SRP72 토끼 단클론 항체

카탈로그 번호: AMRe21242

연구용 전용

요약

설명	재조합토끼단클론항체
숙주	토끼
적용	WB,IHC,ICC/IF,FC
반응성	인간
결합	비결합
변형	수정치 없음
아이소타입	IgG,Kappa
클론성	단클론
형태	액체
농도	0.2mg/ml. 본제품의 농도는 재조합에 따라 다를 수 있습니다.
Storage	Aliquot 하여 -20°C 에 보관(12개월 유효). 냉동/해동 반복을 피하십시오.
Shipping	Ice bags
버퍼	PBS, 50% 글리세롤 0.05% 프티올 300, 0.05% 보오단백질
정제	단백질A

적용

희석 비율	WB 1:1000-1:5000,IHC 1:100-1:300,ICC/IF 1:100-1:300,FC 1:100-1:300
분자량	Calculated MW.;Observed MW:74kD

항원 정보

유전자명	SRP72
다른 이름	SRP72;Signal recognition particle subunit SRP72 ;SRP72;Signal recognition particle 72 kDa protein;
유전자 ID	6731.0
SwissProt ID	O76094
면역원	인간 SRP72 의 합성 펩타이드

배경

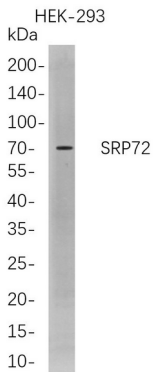
세포내에서 세포질 소체 이온자분해 단백질을 소체(ER)로 운반하는 역할을 하는 리보솜 결합 신호인입(SRP)의 72 kDa 소단위를 암호화한다. SRP 복합체는 7S RNA와 6개의 단백질 소위(SRP9, SRP14, SRP19, SRP54, SRP68, SRP72)로 구성되어 단백질은 당체도 없이 7S RNA에 결합한다. SRP는 단백질 소위와 관련된 최소 3가지 기능 즉 신호 인식

번역체 그리딩 단백질 분석을 통한 소체 구조를 수행한다. 유전자 발현은 가장 급속한 관련 유전자 유전자에 새로운 발현을 하는 대체 유전자 발현이다. [RefSeq]
제출 2012년 6월

연구 분야

-

이미지 데이터



HEK-293 전구 용액을 4-20% SDS-PAGE 로 분리한 후 메항 SRP72 보다는 용량을 추가하여 단백질 분리를 수행했다.
. 항체 검출은 HRP 접합 항체 IgG(H + L) 항체를 사용했다.