

제품명: RBMY1A1 토끼 단클론 항체

카탈로그 번호: AMRe21239

연구용 전용

요약

설명	재조합 토끼 단클론 항체
숙주	토끼
적용	WB, IHC
반응성	인간
결합	비결합
변형	수정치 없음
아이소타입	IgG, Kappa
클론성	단클론
형태	액체
농도	0.2mg/ml. 본 제품의 농도는 제조 배치에 따라 다를 수 있습니다.
Storage	Aliquot 하여 -20°C 에 보관 (12 개월 유효). 냉동/해동 반복을 피하십시오.
Shipping	Ice bags
버퍼	PBS, 50% 글리세롤, 0.05% 프티콜, 300, 0.05% 보오덴빌
정제	덴빌 A

적용

희석 비율	WB 1:1000-1:5000, IHC 1:100-1:300
분자량	Calculated MW:; Observed MW: 55kD

항원 정보

유전자명	RBMY1A1; RBM1 RBMY1A1; RBM1; RBM2; YRRM1; YRRM2; RNA-binding motif protein, Y chromosome, family 1
다른 이름	member A1 ; RNA-binding motif protein 1; RNA-binding motif protein 2; Y chromosome RNA recognition motif 1; hRBMY;
유전자 ID	5940.0
SwissProt ID	P0DJD3
면역원	인간 RBMY1A1 의 항원 펩타이드

배경

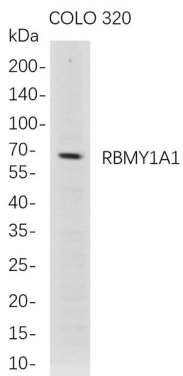
세포핵 핵이 유전자-말에 RNA 결합 부위를 C-말에 가지는 SRGY (세린 아르기닌 글리신 타이로신) 박을 포함하는 단백질을 암호화하는 단백질 정형 과정에서 유전자 조절 역할을 하는 것으로 생성된다.

. 이 유전자와 관계된 유전자 Y 염색체 AZFb 무정증인 영아는 유전자에 발현된다. 이 유전자에 대한 유전자 분석은 가능한지 알 수 있다.
[RefSeq 자료 2016년 3월]

연구 분야

-

이미지 데이터



COLO 320 세포를 4-20% SDS-PAGE 로분리한 후, anti-RBMY1A1 항체를 사용하여 단백질을 검출하였다. 항체는 HRP 접합 항체 IgG(H + L) 항체를 사용하였다.