

제품명: NBEAL2 토끼 단클론 항체

카탈로그 번호: AMRe21238

연구용 전용

요약

설명	재조합 토끼 단클론 항체
숙주	토끼
적용	WB
반응성	인간
결합	비결합
변형	수정치 없음
아이소타입	IgG, Kappa
클론성	단클론
형태	액체
농도	0.2mg/ml. 본 제품의 농도는 제조배에 따라 다를 수 있습니다.
Storage	Aliquot 하여 -20°C 에 보관(12 개월 유효). 냉동/해동 반복을 피하십시오.
Shipping	Ice bags
버퍼	PBS, 50% 글리세롤 0.05% 프트올 300, 0.05% 보오단백질
정제	단백질 A

적용

희석 비율	WB 1:1000-1:5000
분자량	Calculated MW:;Observed MW:303kD

항원 정보

유전자명	NBEAL2;KIAA0540
다른 이름	NBEAL2;KIAA0540;UNQ253/PRO290;Neurobeachin-like protein 2;
유전자 ID	23218.0
SwissProt ID	Q6ZNJ1
면역원	인간 NBEAL2 의 합성 펩타이드

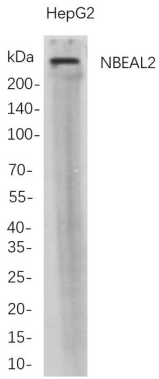
배경

세포 내 위치 소체 이 유전자 코딩하는 단백질 BEACH (beige and Chediak-Higashi) 도막 단백질인 WD40 도막을 포함하여 개체 유전자 발현에 관여할 수 있다. 이 유전자의 돌연변이는 허혈성 뇌졸중의 원인이 된다. [RefSeq] 제 2011 년 12 월

연구 분야

-

이미지 데이터



HepG2 전분용액을 4-20% SDS-PAGE 로분리한 후 막리에 항NBEAL2 보기를 항체를 부착하여 단백질을 수확하였다. 항체결합은 HRP 접합소 항체 IgG(H + L) 항체를 사용하였다.