

제품명: Map17 토끼 단클론 항체

카탈로그 번호: AMRe21236

연구용 전용

요약

설명	재조합 토끼 단클론 항체
숙주	표기
적용	WB, IP
반응성	인간
결합	비결합
변형	수정치 없음
아이소타입	IgG, Kappa
클론성	단클론
형태	액체
농도	0.2mg/ml. 본 제품 농도는 제조 배치에 따라 다를 수 있습니다.
Storage	Aliquot 하여 -20°C 에 보관(12 개월 유효). 냉동/해동 반복을 피하십시오.
Shipping	Ice bags
버퍼	PBS, 50% 글리세롤, 0.05% 프트올, 300, 0.05% 보오단백질
정제	단백질 A

적용

희석 비율	WB 1:1000-1:5000, IP 1:50-1:100
분자량	Calculated MW:; Observed MW:13kD

항원 정보

유전자명	PDZK1IP1; MAP17
다른 이름	PDZK1IP1; MAP17; PDZK1-interacting protein 1 ; 17 kDa membrane-associated protein; Protein DD96;
유전자 ID	10158.0
SwissProt ID	Q13113
면역원	인간 Map17 의 재조합 단백질

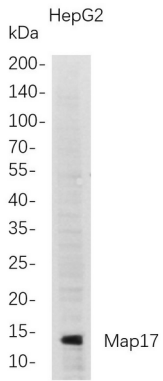
배경

세포 내 위치: 세포막 근처에 존재하며, 단일 통과 막 단백질이다. 세포 외 액종에 위치한다. [유전자원: Ensembl, 2025년 2월]

연구 분야

-

이미지 데이터



HepG2 전분용액을 4-20% SDS-PAGE 로분한후 막에항Map17 모노클로날항체를 사용하여 단백질을 수하였다 . 항체검사는 HRP 접합염색항체 IgG(H + L) 항체를 사용하였다 .