

**제품명: FAM111A** 토끼 단클론 항체

**카탈로그 번호: AMRe21235**

연구용 전용

## 요약

설명	재조합토끼단클론항체
숙주	토끼
적용	WB,IHC,ICC/IF
반응성	인간
결합	비결합
변형	수정치 없음
아이소타입	IgG,Kappa
클론성	단클론
형태	액체
농도	0.2mg/ml. 본제품의 농도는 재조합에 따라 다를 수 있습니다.
Storage	Aliquot 하여 $-20^{\circ}\text{C}$ 에 보관(12 개월 유효). 냉동/해동 반복을 피하십시오.
Shipping	Ice bags
버퍼	PBS, 50% 글리세롤 0.05% 프트올 300, 0.05% 보오단백질
정제	단백질 A

## 적용

희석 비율	WB 1:1000-1:5000,IHC 1:100-1:300,ICC/IF 1:100-1:300
분자량	Calculated MW:;Observed MW:67kD

## 항원 정보

유전자명	FAM111A;KIAA1895
다른 이름	FAM111A;KIAA1895;Serine protease FAM111A;
유전자 ID	63901.0
SwissProt ID	Q96PZ2
면역원	인간 FAM111A 의 재조합 단백질

## 배경

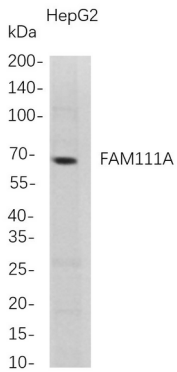
세포내에서 핵 염색체 세질 침과 주위에 위치하며 복제위에서 PCNA 와함께 존재한다. 이 유전자에 의해 코딩된 단백질은 세포 주기 조절을 담당하는 것으로 보인다. 단백질 C 말단 부분은 유린 단백질과 유사성을 가지며, 중쇄 단백질인 PCNA) 과의 공유에 팔자적인 PCNA 상호작용 영역(PIP) 박을 포함한다. 이 유전자 발현 감소는 DNA 복제 결함을 초래하며, 이 유전자 시퀀스 번호 40(SV40) 비특이적 억제인 다른 유전자 결여와 일치한다. 이 유전자 돌연변이는 케네디 증후군(KCS) 2 형질 다중인 골구 합성 효소(OCS, 열박골 형성)과 관련 있으며 두 질환 모두 저장 부상과 신경 세포 탈이성 및 신경을 특징으로

한다. 대체 물이 상로 연애에 전사 변이 생성된다 [RefSeq 제 2015 년 8 월]

## 연구 분야

-

## 이미지 데이터



HepG2 전사 용액을 4-20% SDS-PAGE 로 분한 후 막에 항FAM111A 로 단일 항체를 사용하여 단백질 분을 수하였다. 항체 검사는 HRP 접합 알 수 항체 IgG(H + L) 항체를 사용하였다.