

**제품명: LYPD3** 토끼 단클론 항체

**카탈로그 번호: AMRe21232**

연구용 전용

## 요약

설명	재조합 토끼 단클론 항체
숙주	표기
적용	WB, IHC, IP
반응성	인간
결합	비결합
변형	수정치 없음
아이소타입	IgG, Kappa
클론성	단클론
형태	액체
농도	0.2mg/ml. 본 제품의 농도는 제조 배치에 따라 다를 수 있습니다.
Storage	Aliquot 하여 $-20^{\circ}\text{C}$ 에 보관 (12 개월 유효). 냉동/해동 반복을 피하십시오.
Shipping	Ice bags
버퍼	PBS, 50% 글리세롤, 0.05% 프록시론 300, 0.05% 보오단백질
정제	단백질 A

## 적용

희석 비율	WB 1:1000-1:5000, IHC 1:100-1:300, IP 1:50-1:100
분자량	Calculated MW:; Observed MW: 38kD

## 항원 정보

유전자명	LYPD3; C4.4A
다른 이름	LYPD3; C4.4A; UNQ491/PRO1007; Ly6/PLAUR domain-containing protein 3 ; GPI-anchored metastasis-associated protein C4.4A homolog; Matrigel-induced gene C4 protein; MIG-C4;
유전자 ID	27076.0
SwissProt ID	O95274
면역원	인간 LYPD3 의 합성 펩타이드

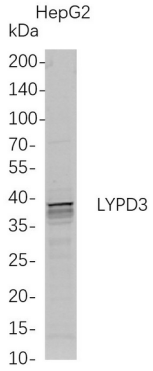
## 배경

세포 내 위치: 세포막 지질양, GPI 양. 리만 결합을 가능케 할 것으로 여겨짐. 암과 세포 이동 및 과잉 증식에 관여함. 세포외 매트릭스 결합 [유전자원인] 제공 2025 년 2 월

## 연구 분야

-

## 이미지 데이터



HepG2 전분용액을 4-20% SDS-PAGE 로분한후 면과에항LYPD3 모단용항를 사용하여단분을  
수행했다. 항검사는 HRP 접합소항모IgG(H + L) 항를사용했다.