

제품명: TSFM 토끼 단클론 항체

카탈로그 번호: AMRe21231

연구용 전용

요약

설명	재조합 토끼 단클론 항체
숙주	토끼
적용	WB, ICC/IF
반응성	인간
결합	비결합
변형	수정치 없음
아이소타입	IgG, Kappa
클론성	단클론
형태	액체
농도	0.2mg/ml. 본 제품의 농도는 제조배에 따라 다를 수 있습니다.
Storage	Aliquot 하여 -20°C 에 보관 (12 개월 유효). 냉동/해동 반복을 피하십시오.
Shipping	Ice bags
버퍼	PBS, 50% 글리세롤 0.05% 프록시론 300, 0.05% 보오단백질
정제	단백질 A

적용

희석 비율	WB 1:1000-1:5000, ICC/IF 1:100-1:300
분자량	Calculated MW:; Observed MW: 36kD

항원 정보

유전자명	TSFM
다른 이름	TSFM; Elongation factor Ts, mitochondrial ; EF-Ts; EF-TsMt;
유전자 ID	10102.0
SwissProt ID	P43897
면역원	인간 TSFM 의 항원 펩타이드

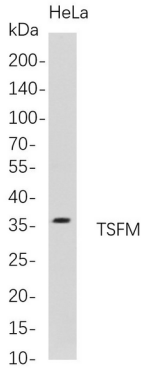
배경

세포 내 위치 미토콘드리아 유전자 미토콘드리아 번역장소를 암호화한다. 암호화된 단백질 미토콘드리아 단백질 번역장소에서 번역된다. Tu 의 주요 단백질 상호작용 파트너이다. 유전자 돌연변이는 복산화 환원 결합 3 중추 관련이 있다. 대체 스플라이싱에 의해 전 변형 생성된다. [RefSeq 제 2010 년 3 월]

연구 분야

-

이미지 데이터



HeLa 세포추출물을 4-20% SDS-PAGE 로분리한 후 anti-TSFM monoclonal antibody를 사용하여 단백질을 수확하였다. 항체를 HRP 결합소형 IgG(H + L) 형을 사용하였다.