

제품명: SLFN12 토끼 단클론 항체

카탈로그 번호: AMRe21229

연구용 전용

요약

설명	재조합 토끼 단클론 항체
숙주	토끼
적용	WB, FC
반응성	인간
결합	비결합
변형	수정치 없음
아이소타입	IgG, Kappa
클론성	단클론
형태	액체
농도	0.2mg/ml. 본 제품의 농도는 제조 배치에 따라 다를 수 있습니다.
Storage	Aliquot 하여 -20°C 에 보관 (12 개월 유효). 냉동/해동 반복을 피하십시오.
Shipping	Ice bags
버퍼	PBS, 50% 글리세롤, 0.05% 프트올, 300, 0.05% 보오단백질
정제	단백질 A

적용

희석 비율	WB 1:1000-1:5000, FC 1:100-1:300
분자량	Calculated MW:; Observed MW: 64kD

항원 정보

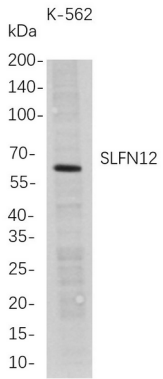
유전자명	SLFN12
다른 이름	SLFN12; Ribonuclease SLFN12 ; Schlafen family member 12;
유전자 ID	55106.0
SwissProt ID	Q8IYM2
면역원	인간 SLFN12 의 항원 펩타이드

배경

세포 내 여러 핵 세질 세액 RNA 뉴클레오타이드 합성을 가능케 한다. 세포 사멸 신호 전달 경로 및 RNA 분해 과정에 관여한다. 세질 핵에 위치한다. [유전자원: EnkiLife, 2025년 2월]

연구 분야

이미지 데이터



K-562 전분용액을 4-20% SDS-PAGE 로분한후 멤브레인에항SLFN12 코돈항체를 사용하여단백질을 수확했다. 항체결어는 HRP 접합알항체 IgG(H + L) 항를사용했다.