

**제품명: LRMP** 토끼 단클론 항체

**카탈로그 번호: AMRe21228**

연구용 전용

## 요약

설명	재조합토끼단클론항체
숙주	토끼
적용	WB,IHC,ICC/IF,FC
반응성	인간
결합	비결합
변형	수정치아용
아이소타입	IgG,Kappa
클론성	단클론
형태	액체
농도	0.2mg/ml. 본제품의 농도는 재조합에 따라 다를 수 있습니다.
Storage	Aliquot 하여 -20°C 에 보관(12 개월 유효). 냉동/해동 반복을 피하십시오.
Shipping	Ice bags
버퍼	PBS, 50% 글리세롤 0.05% 프트올 300, 0.05% 보오단질
정제	단질A

## 적용

희석 비율	WB 1:1000-1:5000,IHC 1:100-1:300,ICC/IF 1:100-1:300,FC 1:100-1:300
분자량	Calculated MW:;Observed MW:61kD

## 항원 정보

유전자명	IRAG2;JAW1;LRMP IRAG2;JAW1;LRMP;Inositol 1,4,5-triphosphate receptor associated 2 ;Lymphoid-restricted
다른 이름	membrane protein;Protein Jaw1; [Cleaved into: Processed inositol 1,4,5-triphosphate receptor associated 2];
유전자 ID	4033.0
SwissProt ID	Q12912
면역원	인간 LRMP 의 재조합단질

## 배경

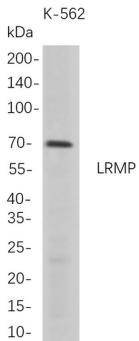
세포내막 [차단 인자 인 1,4,5-삼인산 수용체 2]: 세포질 소포막 단백질형 IV 형막 단백질 핵 세포질 세포막 미소관 형성 중심 중체 세포질 세포막 방류 염색체 침 소포막에서 ITPR3 외동

위함. 이 유전자에 코딩하는 단백질은 근육 세포 및 조직에 발현 단계에 따라 조절되는 것으로 보인다. 이 단백질은 소체에서 조절된다. [RefSeq 제공 2008년 7월]

## 연구 분야

-

## 이미지 데이터



K-562 세포 용출물을 4-20% SDS-PAGE로 분할한 후, 면역 블롯팅을 통해 LRMP 발현을 확인했다. 항체 검출은 HRP 접합 항원 IgG(H + L) 항체를 사용했다.