

제품명: KLHL6 토끼 단클론 항체

카탈로그 번호: AMRe21227

연구용 전용

요약

설명	재조합토끼단클론항체
숙주	토끼
적용	WB, ICC/IF, IP
반응성	인간
결합	비결합
변형	수정치 없음
아이소타입	IgG, Kappa
클론성	단클론
형태	액체
농도	0.2mg/ml. 본제품의 농도는 제조배치에 따라 다를 수 있습니다.
Storage	Aliquot 하여 -20°C 에 보관(12 개월 유효). 냉동/해동 반복을 피하십시오.
Shipping	Ice bags
버퍼	PBS, 50% 글리세롤 0.05% 프트올 300, 0.05% 보오단백질
정제	단백질 A

적용

희석 비율	WB 1:1000-1:5000, ICC/IF 1:100-1:300, IP 1:50-1:100
분자량	Calculated MW:; Observed MW:68kD

항원 정보

유전자명	KLHL6
다른 이름	KLHL6; Kelch-like protein 6;
유전자 ID	89857.0
SwissProt ID	Q8WZ60
면역원	인간 KLHL6 재조합단백질

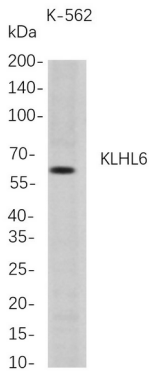
배경

이 유전자는 B-림프구 항원 수용체 신호 전달 및 B 세포 생존에 관여하는 Kelch 유(KLHL) 단백질 계열 구성원입니다. 일부 단백질 결합 및 접합을 촉진하는 N-말단 링위 구조를 포함하며, 베타 트로포닌(BTB) 도메인 BTB 및 C-말단 칼(BACK) 도메인 구조를 포함합니다. 이 유전자의 변형체는 인간 림프구 백혈과 관련이 있습니다. 대체 스플라이싱 모델에 따르면 전체 생성됩니다. [RefSeq 서열 2017년 2월]

연구 분야

-

이미지 데이터



K-562 전단용체를 4-20% SDS-PAGE 로분리한후 membrane에항KLHL6 보디클항체를 사용하여 단백질분리를 하였다 . 항체결합은 HRP 접합염색항체 IgG(H + L) 항체를 사용하였다.