

제품명: PACSIN3 토끼 단클론 항체

카탈로그 번호: AMRe21225

연구용 전용

요약

설명	재조합토끼단클론항체
숙주	토끼
적용	WB,IHC,ICC/IF,FC,IP
반응성	인간
결합	비결합
변형	수정치 없음
아이소타입	IgG,Kappa
클론성	단클론
형태	액체
농도	0.2mg/ml. 본제품의 농도는 제조배에 따라 다를 수 있습니다.
Storage	Aliquot 하여 -20°C 에 보관(12 개월 유효). 냉동/해동 반복을 피하십시오.
Shipping	Ice bags
버퍼	PBS, 50% 글리세롤 0.05% 프트올 300, 0.05% 보오덴틸
정제	덴틸A

적용

희석 비율	WB 1:1000-1:5000,IHC 1:100-1:300,ICC/IF 1:100-1:300,FC 1:100-1:300,IP 1:50-1:100
분자량	Calculated MW:;Observed MW:47kD

항원 정보

유전자명	PACSIN3
다른 이름	PACSIN3;Protein kinase C and casein kinase substrate in neurons protein 3 ;SH3 domain-containing protein 6511;
유전자 ID	29763.0
SwissProt ID	Q9UKS6
면역원	인간 PACSIN3 의 항원 펩타이드

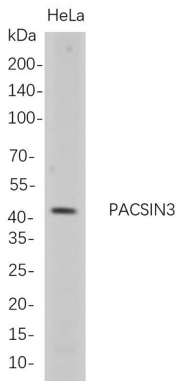
배경

세포내위세질 세포막 주변 단백질 세질쪽 친 근부의 세포막에서 결합이 유전자 신경근단백질 키나제 C 및 인 키나제 질 결합한다. 유전자 코딩 단백질은 세포골격 구조를 안정화하는데 관여한다. 대체로 이상 발현에 연관되어 있다. [RefSeq 제공 2010 년 5 월]

연구 분야

-

이미지 데이터



HeLa 세포 전체 용액을 4-20% SDS-PAGE 로 분할 후 anti-PACSIN3 보디를 사용하여 단백질 분리를 수행했다.
항체 검출은 HRP 접합 염색 항체 IgG(H + L) 항체를 사용했다.