

제품명: PPIL1 토끼 단클론 항체

카탈로그 번호: AMRe21220

연구용 전용

요약

설명	재조합 토끼 단클론 항체
숙주	표기
적용	WB, FC
반응성	인간
결합	비결합
변형	수정치 없음
아이소타입	IgG, Kappa
클론성	단클론
형태	액체
농도	0.2mg/ml. 본 제품 농도는 재분배에 따라 다를 수 있습니다.
Storage	Aliquot 하여 -20°C 에 보관(12개월 유효). 냉동/해동 반복을 피하십시오.
Shipping	Ice bags
버퍼	PBS, 50% 글리세롤, 0.05% 프티알, 300, 0.05% 보오단질
정제	단질 A

적용

희석 비율	WB 1:1000-1:5000, FC 1:100-1:300
분자량	Calculated MW:; Observed MW: 19kD

항원 정보

유전자명	PPIL1; CYPL1
다른 이름	PPIL1; CYPL1; CGI-124; UNQ2425/PRO4984; Peptidyl-prolyl cis-trans isomerase-like 1; PPIase; Rotamase PPIL1;
유전자 ID	51645.0
SwissProt ID	Q5TDC9
면역원	인간 PPIL1 의 항원 펩타이드

배경

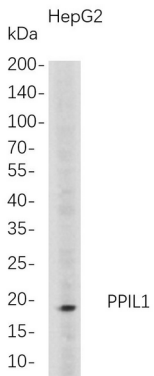
세포 내의 핵이 유전자 발현을 조절하는 효소인 PPase 계열의 효소로 알려져 있다. 이 효소는 주로 핵과 관련된 단백질 복합체를 구성하는 데 관여하며, HIV-1 바이러스의 감염에 중요한 역할을 한다. 다른 PPase와 유사하게, 이 단백질은 단백질 합성을 높이고, 단백질에서 프롤린에 대해 결합이 수반되는 단백질의 수반을 촉진할 수 있을 것으로 추정된다. [RefSeq]

공 2008 년 7 월

연구 분야

-

이미지 데이터



HepG2 전분용액을 4-20% SDS-PAGE 로분한후 막에항PPIL1 보디몬항체를 추가하여 단백질을 수화한
체결은 HRP 접합소항체 IgG(H + L) 항체를 사용했다