

제품명: TMEM192 토끼 단클론 항체

카탈로그 번호: AMRe21219

연구용 전용

요약

설명	재조합 토끼 단클론 항체
숙주	토끼
적용	WB, FC
반응성	인간
결합	비결합
변형	수정치 없음
아이소타입	IgG, Kappa
클론성	단클론
형태	액체
농도	0.2mg/ml. 본 제품의 농도는 제조 배치에 따라 다를 수 있습니다.
Storage	Aliquot 하여 -20°C 에 보관 (12 개월 유효). 냉동/해동 반복을 피하십시오.
Shipping	Ice bags
버퍼	PBS, 50% 글리세롤, 0.05% 프티콜산, 0.05% 보오단백질
정제	단백질 A

적용

희석 비율	WB 1:1000-1:5000, FC 1:100-1:300
분자량	Calculated MW:; Observed MW: 30kD

항원 정보

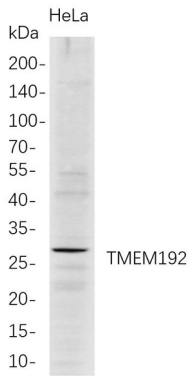
유전자명	TMEM192
다른 이름	TMEM192; Transmembrane protein 192;
유전자 ID	201931.0
SwissProt ID	Q8IY95
면역원	인간 TMEM192 의 재조합 단백질

배경

세포 내 여러 리조좀 막 이중막 단백질 후 인슐린 단백질 용해 기능을 가짐에 따라 인슐린 리조좀 막 세척에 대한 연구에서 연구에 사용됨 [유전자원인합제] 2025 년 2 월

연구 분야

이미지 데이터



HeLa 세포전체를 4-20% SDS-PAGE 로분리한 후 막에 항TMEM192 코돈항체를 사용하여 단백질을 수확했다. 항체결합은 HRP 접합염색 및 IgG(H + L) 항체를 사용했다.