

제품명: KCTD9 토끼 단클론 항체

카탈로그 번호: AMRe21218

연구용 전용

요약

설명	재조합 토끼 단클론 항체
숙주	토끼
적용	WB, ICC/IF
반응성	인간
결합	비결합
변형	수정치 없음
아이소타입	IgG, Kappa
클론성	단클론
형태	액체
농도	0.2mg/ml. 본 제품의 농도는 제조 배치에 따라 다를 수 있습니다.
Storage	Aliquot 하여 -20°C 에 보관 (12 개월 유효). 냉동/해동 반복을 피하십시오.
Shipping	Ice bags
버퍼	PBS, 50% 글리세롤, 0.05% 프트올, 300, 0.05% 보오단백질
정제	단백질 A

적용

희석 비율	WB 1:1000-1:5000, ICC/IF 1:100-1:300
분자량	Calculated MW:; Observed MW: 43kD

항원 정보

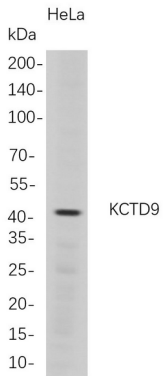
유전자명	KCTD9
다른 이름	KCTD9; BTB/POZ domain-containing protein KCTD9;
유전자 ID	54793.0
SwissProt ID	Q7L273
면역원	인간 KCTD9 의 항원 단백질

배경

칼리크린 단백질 결합 및 면역 단백질 결합을 가능케 한다. 세포 내 신호 전달 단백질 중 하나이며 면역 단백질에 결합하는 것으로 여겨진다. [유전자 정보] 2025 년 2 월

연구 분야

이미지 데이터



HeLa 세포 추출물을 4-20% SDS-PAGE 로 분리한 후, anti-KCTD9 항체를 사용하여 Western blot 분석을 수행했다. 항체를 HRP 결합 항체 IgG(H + L) 항체 사용했다.