

제품명: BTNL3 토끼 단클론 항체

카탈로그 번호: AMRe21217

연구용 전용

요약

설명	재조합토끼단클론항체
숙주	토끼
적용	WB,FC
반응성	인간
결합	비결합
변형	수정치 없음
아이소타입	IgG,Kappa
클론성	단클론
형태	액체
농도	0.2mg/ml. 본제품의 농도는 재분배에 따라 다를 수 있습니다.
Storage	Aliquot 하여 -20°C 에 보관(12 개월 유효). 냉동/해동 반복을 피하십시오.
Shipping	Ice bags
버퍼	PBS, 50% 글리세롤 0.05% 프티콜 300, 0.05% 보오단질
정제	단질 A

적용

희석 비율	WB 1:1000-1:5000,FC 1:100-1:300
분자량	Calculated MW:;Observed MW:51kD

항원 정보

유전자명	BTNL3;BTNLR
다른 이름	BTNL3;BTNLR;COLF4100;UNQ744/PRO1472;Butyrophilin-like protein 3 ;Butyrophilin-like receptor;
유전자 ID	10917.0
SwissProt ID	Q6UXE8
면역원	인간 BTNL3 의 항원 펩타이드

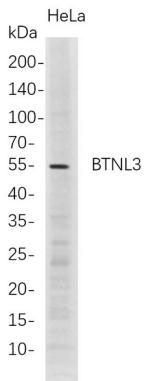
배경

세포내위막 단백질인 항원단질 신호전달수용체 결합을 가능하게 하는 것으로 여겨짐. 세포내위막 신호전달 경로 및 세포-인상 상호작용에 관여하는 것으로 여겨짐. 세포내위막에 위치하는 단백질로 여겨짐. [유전자지원연합저널 2025 년 2 월]

연구 분야

-

이미지 데이터



HeLa 세포추출물을 4-20% SDS-PAGE 로분리한후 anti-BTNL3 항체를 사용하여 단백질을 검출하였다.
항체결합은 HRP 접합항체 IgG(H + L) 항체를 사용하였다.