

**제품명: ACTL8** 토끼 단클론 항체

**카탈로그 번호: AMRe21216**

연구용 전용

## 요약

설명	재조합 토끼 단클론 항체
숙주	토끼
적용	WB, FC, IP
반응성	인간
결합	비결합
변형	수정치 없음
아이소타입	IgG, Kappa
클론성	단클론
형태	액체
농도	0.2mg/ml. 본 제품의 농도는 제조 배치에 따라 다를 수 있습니다.
Storage	Aliquot 하여 $-20^{\circ}\text{C}$ 에 보관 (12 개월 유효). 냉동/해동 반복을 피하십시오.
Shipping	Ice bags
버퍼	PBS, 50% 글리세롤, 0.05% 프티콜산, 300, 0.05% 보오덴빌
정제	덴빌A

## 적용

희석 비율	WB 1:1000-1:5000, FC 1:100-1:300, IP 1:50-1:100
분자량	Calculated MW:; Observed MW:40kD

## 항원 정보

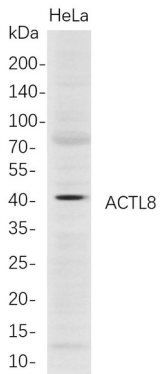
유전자명	ACTL8
다른 이름	ACTL8; Actin-like protein 8 ; Cancer/testis antigen 57; CT57;
유전자 ID	81569.0
SwissProt ID	Q9H568
면역원	인간 ACTL8 의 합성 펩타이드

## 배경

세포내위, 세포질, 세포골격 상체 단백질인 ACTL8은 세포질 세포골격에 결합하는 것으로 의심되며, 단백질 및 스펙트럼 분석을 통해 확인되었습니다. [유전자원인] 2025년 2월

## 연구 분야

## 이미지 데이터



HeLa 세포 전체 용액을 4-20% SDS-PAGE 로 분할 후 막에 항ACTL8 모노클로날 항체를 사용하여 단백질을 수확했다. 항체 결합은 HRP 접합 압항체 IgG(H + L) 항체를 사용했다.