

제품명: PHYHD1 토끼 단클론 항체

카탈로그 번호: AMRe21213

연구용 전용

요약

설명	재조합 토끼 단클론 항체
숙주	토끼
적용	WB, ICC/IF, FC
반응성	인간
결합	비결합
변형	수정치 없음
아이소타입	IgG, Kappa
클론성	단클론
형태	액체
농도	0.2mg/ml. 본 제품 농도는 제조배에 따라 다를 수 있습니다.
Storage	Aliquot 하여 -20°C 에 보관 (12 개월 유효). 냉동/해동 반복을 피하십시오.
Shipping	Ice bags
버퍼	PBS, 50% 글리세롤, 0.05% 프티콜, 300, 0.05% 보오 단백질
정제	단백질 A

적용

희석 비율	WB 1:1000-1:5000, ICC/IF 1:100-1:300, FC 1:100-1:300
분자량	Calculated MW:; Observed MW: 32kD

항원 정보

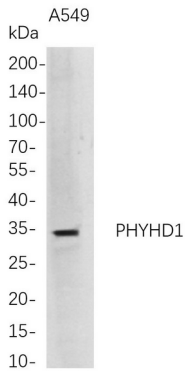
유전자명	PHYHD1
다른 이름	PHYHD1; Phytanoyl-CoA dioxygenase domain-containing protein 1; Protein PHYHD1;
유전자 ID	254295.0
SwissProt ID	Q5SRE7
면역원	인간 PHYHD1 의 항원 펩타이드

배경

2-옥스플루벤트린은 유계체활성을 가능케한다 [유전자원인자 2025 년 2 월]

연구 분야

이미지 데이터



A549 세포추출물을 4-20% SDS-PAGE 로분한후 anti-PHYHD1 보디를 사용하여 단백질을 수확하였다.
항체결합은 HRP 접합항체 IgG(H + L) 항체를 사용하였다.