

제품명: GCET2 토끼 단클론 항체

카탈로그 번호: AMRe21212

연구용 전용

요약

설명	재조합 토끼 단클론 항체
숙주	토끼
적용	IHC, ICC/IF, FC
반응성	인간
결합	비결합
변형	수정치 없음
아이소타입	IgG, Kappa
클론성	단클론
형태	액체
농도	0.3mg/ml. 본 제품의 농도는 제조 배치에 따라 다를 수 있습니다.
Storage	Aliquot 하여 -20°C 에 보관(12 개월 유효). 냉동/해동 반복을 피하십시오.
Shipping	Ice bags
버퍼	PBS, 50% 글리세롤 0.05% 프티콜 300, 0.05% 보오단백질
정제	단백질 A

적용

희석 비율	IHC 1:100-1:300, ICC/IF 1:100-1:300, FC 1:100-1:300
분자량	Calculated MW:; Observed MW: 20kD

항원 정보

유전자명	GCSAM GCSAM; GAL; GCET2; Germinal center-associated signaling and motility protein ; Germinal center B-cell-expressed transcript 2 protein; Germinal center-associated lymphoma protein; hGAL;
다른 이름	
유전자 ID	257144.0
SwissProt ID	Q8N6F7
면역원	인간 GCET2 의 재조합 단백질

배경

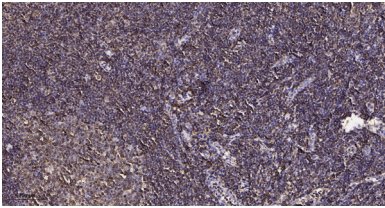
세포 내 위치: 세포질 세포막 친 IL-6 체 시 세포질에서 포스유사 구로 재배된 다 이 유전자는 선천 면역에 가할 수 있는 단백질을 암호화하는 세포 유전자 발현에 중합 다 이 유전자 추정 PDZ 상 작용 메

인면역세포 관련 항체 (TAM), 그리고 가장 중요한 SH2 결합 부위를 포함한다. B 세포에서 유전자 발현은 연구 4 에에 특이적으로 유된다. 대체로 아을 통해 양의 항을 암하는 예전 사변이 생성된다. [RefSeq 제 2008 년 7 월]

연구 분야

-

이미지 데이터



파핀코팅인판도 조외면역조직화 분석 1. GCET2 표지 단백질을 1:200 으로 희석하여 4°C 에서 1시간 반응시켰다. 2. EDTA pH 9.0 용액을 사용하여 희석했다 (> 98°C, 20 분). 3. 아지약을 1:200 으로 희석하여 30 분 동안 반응시켰다.