

**제품명: DHRS1** 토끼 단클론 항체

**카탈로그 번호: AMRe21211**

연구용 전용

## 요약

설명	재조합 토끼 단클론 항체
숙주	토끼
적용	WB
반응성	인간
결합	비결합
변형	수정치 없음
아이소타입	IgG, Kappa
클론성	단클론
형태	액체
농도	0.2mg/ml. 본 제품 농도는 제조배에 따라 다를 수 있습니다.
Storage	Aliquot 하여 -20°C 에 보관(12 개월 유효). 냉동/해동 반복을 피하십시오.
Shipping	Ice bags
버퍼	PBS, 50% 글리세롤, 0.05% 프티올, 300, 0.05% 보오덴빌
정제	덴빌A

## 적용

희석 비율	WB 1:1000-1:5000
분자량	Calculated MW:;Observed MW:34kD

## 항원 정보

유전자명	DHRS1;SDR19C1
다른 이름	DHRS1;SDR19C1;Dehydrogenase/reductase SDR family member 1 ;Short chain dehydrogenase/reductase family 19C member 1;Protein SDR19C1;
유전자 ID	115817.0
SwissProt ID	Q96LJ7
면역원	인간 DHRS1 의 재조합 단백질

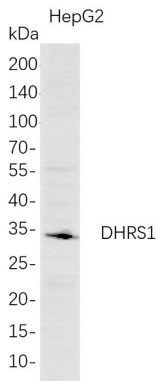
## 배경

세포내에서 소체 참 C-말단 부위 소체에 부착될 수 있습니다. 유전자 단클론 항체 (SDR) 계열 구성을 포함합니다. 암호화하는 유전자 클러스터를 포함하여 신장 및 기타 장기에서 발현됩니다. 동원 단백질을 암호화하는 여러 대체 스플라이싱 변체로 구성되어 있습니다. [RefSeq 저널 2008 년 11 월]

## 연구 분야

-

## 이미지 데이터



HepG2 전분용액을 4-20% SDS-PAGE 로분한후 막에항DHRS1 보디를항체를 사용하여 단백질 분석을 하였다 . 항체결합은 HRP 접합염색항체 IgG(H + L) 항체를 사용하였다