

제품명: DPEP3 토끼 단클론 항체

카탈로그 번호: AMRe21210

연구용 전용

요약

설명	재조합 토끼 단클론 항체
숙주	토끼
적용	WB, IHC, IP
반응성	인간
결합	비결합
변형	수정치 없음
아이소타입	IgG, Kappa
클론성	단클론
형태	액체
농도	0.2mg/ml. 본 제품 농도는 제조배에 따라 다를 수 있습니다.
Storage	Aliquot 하여 -20°C 에 보관 (12 개월 유효). 냉동/해동 반복을 피하십시오.
Shipping	Ice bags
버퍼	PBS, 50% 글리세롤, 0.05% 프트론 300, 0.05% 보오덴틸
정제	덴틸 A

적용

희석 비율	WB 1:1000-1:5000, IHC 1:100-1:300, IP 1:50-1:100
분자량	Calculated MW:; Observed MW: 54kD

항원 정보

유전자명	DPEP3; UNQ834/PRO1772
다른 이름	DPEP3; UNQ834/PRO1772; Dipeptidase 3;
유전자 ID	64180.0
SwissProt ID	Q9H4B8
면역원	인간 DPEP3 의 합성 펩타이드

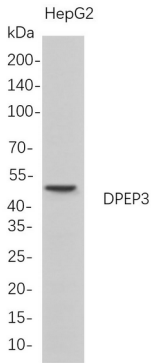
배경

세포 내 위치 및 세포 표면 GPI 앵커 유전자 편집을 위한 다양한 형질주입을 위한 인공 단백질의 기능에 대한 연구는 단백질-기계 및 결합 단백질 상호작용에 대한 유전자 16 번 염색체 위치에서 다른 구성원인 단백질과 관련이 있습니다. 이 유전자는 새로운 아형 발현하는 대체 스플라이싱 변이체를 발현합니다. [RefSeq 제 2008 년 7 월]

연구 분야

-

이미지 데이터



HepG2 전분용액을 4-20% SDS-PAGE 로분한후 DPEP3 표 단백질을 용이위단 분석을 수행했다.
항체결합은 HRP 접합항체 및 IgG(H + L) 항체를 사용했다.