

**제품명: ACTR1B** 토끼 단클론 항체

**카탈로그 번호: AMRe21209**

연구용 전용

## 요약

설명	재조합토끼단클론항체
숙주	토끼
적용	WB,IHC,ICC/IF,FC,IP
반응성	인간
결합	비결합
변형	수정치 없음
아이소타입	IgG,Kappa
클론성	단클론
형태	액체
농도	0.2mg/ml. 본제품의 농도는 제조배에 따라 다를 수 있습니다.
Storage	Aliquot 하여 -20°C 에 보관(12 개월 유효). 냉동/해동 반복을 피하십시오.
Shipping	Ice bags
버퍼	PBS, 50% 글리세롤 0.05% 프트올 300, 0.05% 보오단백질
정제	단백질A

## 적용

희석 비율	WB 1:1000-1:5000,IHC 1:100-1:300,ICC/IF 1:100-1:300,FC 1:100-1:300,IP 1:50-1:100
분자량	Calculated MW:;Observed MW:41kD

## 항원 정보

유전자명	ACTR1B;CTRN2
다른 이름	ACTR1B;CTRN2;Beta-centractin ;Actin-related protein 1B;ARP1B;
유전자 ID	10120.0
SwissProt ID	P42025
면역원	인간ACTR1B의항원단편이다

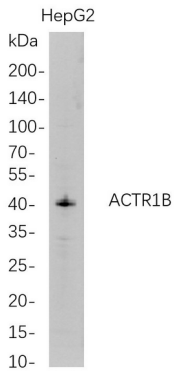
## 배경

세포내위 세포 세포골격 세포골격 미세관 형성 중심 중체 이 유전자는 22~150kD 크기의 단백질로 구성된 복합체인 다량단량체 42.3kD 소단위를 암호화한다. 다량단량체 단백질과 아민에 결합하여 소포체 골격 구성 요소인 소포체 골격 단백질과 함께 액틴 중체 등 액틴 결합 단백질의 축적 등 다양한 세포 기능에 관여한다. 이 단백질은 ACTR1A와 마찬가지로 단백질과 결합하여 산성 세포 90% 일하는 이 단백질은 다량단량체 약 1:15의 양으로 존재한다.[RefSeq 제공 2008년 8월]

## 연구 분야

-

## 이미지 데이터



HepG2 전분용액을 4-20% SDS-PAGE 로분한후 막에항ACTR1B 보디만항체를추하여단백분을선택하였다 . 항체결합은HRP 접합염색항체IgG(H + L) 항체를사용했다