

**제품명: CSHL1** 토끼 단클론 항체

**카탈로그 번호: AMRe21207**

연구용 전용

## 요약

설명	재조합토끼단클론항체
숙주	토끼
적용	WB,IHC
반응성	인간
결합	비결합
변형	수정치아음
아이소타입	IgG,Kappa
클론성	단클론
형태	액체
농도	0.2mg/ml. 본제품의 농도는 재조합에 따라 다를 수 있습니다.
Storage	Aliquot 하여 -20°C 에 보관(12 개월 유효). 냉동/해동 반복을 피하십시오.
Shipping	Ice bags
버퍼	PBS, 50% 글리세롤 0.05% 프티콜 300, 0.05% 보오덴틸
정제	덴틸A

## 적용

희석 비율	WB 1:1000-1:5000,IHC 1:100-1:300
분자량	Calculated MW:;Observed MW:24kD

## 항원 정보

유전자명	CSHL1;CSHP1;CSL
다른 이름	CSHL1;CSHP1;CSL;Chorionic somatomammotropin hormone-like 1 ;Chorionic somatomammotropin-like;Lactogen-like;
유전자 ID	1444.0
SwissProt ID	Q14406
면역원	인간CSHL1 의재조합단백질

## 배경

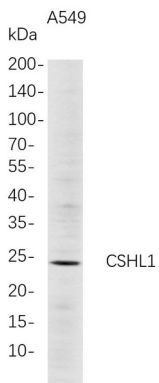
세포내위 분형이 유전자 코딩하는 단백질은 생식선에서 중요한 역할을 하는 생식호르몬 계열에 포함된다. 유전자는 다른 네 개의 유전자와 함께 7 번째에 상염색체 유전자에 위치하며 동일한 방향으로 배열되어 있다. 이러한 많은 유전자 부위를 통해 이 호르몬은 다양한 유전자 발현을 유도한다. 유전자는 불활성 상태로 유전자 발현을 유지한다. 유전자 발현은 특정 조직에서 선택적으로 발생한다. 이 호르몬 계열은 태반에 발현되며 임신

유전(pseudogene)로 여겨집니다. 실험 데이터베이스를 통해 대부분의 전사체는 번역을 받지 못할 것으로 추정됩니다. 다른 이름으로는 대체 스플라이싱 변이체 확인되었습니다.[RefSeq]  
제 2008년 7월

## 연구 분야

-

## 이미지 데이터



A549 세포 배양액을 4-20% SDS-PAGE 로분한 후 막에 항CSHL1 보디만 항체를 사용하여 단백질을 검출하였다. 항체결어는 HRP 접합 항체 IgG(H + L) 항체를 사용하였다.