

제품명: NUP62CL 토끼 단클론 항체

카탈로그 번호: AMRe21206

연구용 전용

요약

설명	재조합 토끼 단클론 항체
숙주	토끼
적용	WB, ICC/IF, FC, IP
반응성	인간
결합	비결합
변형	수정치 없음
아이소타입	IgG, Kappa
클론성	단클론
형태	액체
농도	0.2mg/ml. 본 제품의 농도는 제조 배치에 따라 다를 수 있습니다.
Storage	Aliquot 하여 -20°C 에 보관 (12 개월 유효). 냉동/해동 반복을 피하십시오.
Shipping	Ice bags
버퍼	PBS, 50% 글리세롤, 0.05% 프트올, 300, 0.05% 보오단백질
정제	단백질 A

적용

희석 비율	WB 1:1000-1:5000, ICC/IF 1:100-1:300, FC 1:100-1:300, IP 1:50-1:100
분자량	Calculated MW.; Observed MW: 20kD

항원 정보

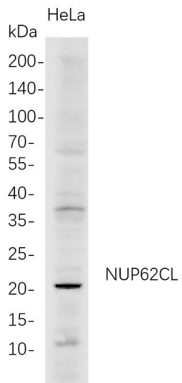
유전자명	NUP62CL; NUP62L
다른 이름	NUP62CL; NUP62L; Nucleoporin-62 C-terminal-like protein;
유전자 ID	54830.0
SwissProt ID	Q9H1M0
면역원	인간 NUP62CL 의 합성 펩타이드

배경

이 유전자는 핵 복합체 구성 단백질인 뉴클레oporin-62 C-terminus에 발현되는 단백질을 암호화한다. 대체로 상염색체 유전자로 알려져 있다. [RefSeq 제공 2011년 9월]

연구 분야

이미지 데이터



HeLa 세포추출물을 4-20% SDS-PAGE 로분한후 anti-NUP62CL 보디를 사용하여 Western blot 분석을 하였다 . 항체결합은 HRP 접합항체 IgG(H + L) 항체를 사용하였다.