

**제품명: C2orf69** 토끼 단클론 항체

**카탈로그 번호: AMRe21205**

연구용 전용

## 요약

|          |  |
|----------|--|
| 설명       | 재조합 토끼 단클론 항체  |
| 숙주       | 토끼   |
| 적용       | WB   |
| 반응성      | 인간   |
| 결합       | 비결합  |
| 변형       | 수정치 없음   |
| 아이소타입    | IgG, Kappa   |
| 클론성      | 단클론  |
| 형태       | 액체   |
| 농도       | 0.2mg/ml. 본 제품의 농도는 재조합에 따라 다를 수 있습니다.                             |
| Storage  | Aliquot 하여 $-20^{\circ}\text{C}$ 에 보관 (12 개월 유효). 냉동/해동 반복을 피하십시오. |
| Shipping | Ice bags   |
| 버퍼       | PBS, 50% 글리세롤, 0.05% 프티콜산, 0.05% 보오단백질                             |
| 정제       | 단백질 A  |

## 적용

|       |                                   |
|-------|-----------------------------------|
| 희석 비율 | WB 1:1000-1:5000                  |
| 분자량   | Calculated MW:; Observed MW: 42kD |

## 항원 정보

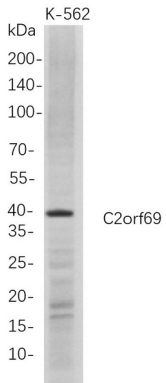
|              |   |
|--------------|---|
| 유전자명         | C2orf69                                 |
| 다른 이름        | C2orf69; Mitochondrial protein C2orf69; |
| 유전자 ID       | 205327.0                                |
| SwissProt ID | Q8N8R5                                  |
| 면역원          | 인간 C2orf69 재조합 단백질                      |

## 배경

세과내역: 미토콘드리아질 산화효소에 관여 미토콘드리아에 복합 산화효소 복합체 53 과 관련됨 [유전자원인함] 2025 년 2 월

## 연구 분야

## 이미지 데이터



K-562 세포를 4-20% SDS-PAGE 로 분할 후 anti-C2orf69 monoclonal antibody를 사용하여 단백질을 추출하고, HRP-conjugated anti-IgG(H + L) 항체를 사용했다.