

**제품명: C3orf38** 토끼 단클론 항체

**카탈로그 번호: AMRe21204**

연구용 전용

## 요약

설명	재조합 토끼 단클론 항체
숙주	토끼
적용	WB
반응성	인간
결합	비결합
변형	수정치 없음
아이소타입	IgG, Kappa
클론성	단클론
형태	액체
농도	0.2mg/ml. 본 제품의 농도는 제조 배치에 따라 다를 수 있습니다.
Storage	Aliquot 하여 $-20^{\circ}\text{C}$ 에 보관 (12 개월 유효). 냉동/해동 반복을 피하십시오.
Shipping	Ice bags
버퍼	PBS, 50% 글리세롤, 0.05% 프티콜산, 0.05% 보오덴빌
정제	단백질 A

## 적용

희석 비율	WB 1:1000-1:5000
분자량	Calculated MW:; Observed MW: 36kD

## 항원 정보

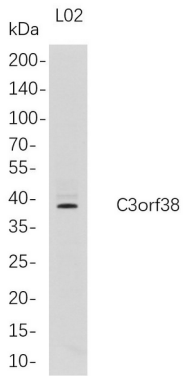
유전자명	C3orf38
다른 이름	C3orf38; Uncharacterized protein C3orf38;
유전자 ID	285237.0
SwissProt ID	Q5JPI3
면역원	인간 C3orf38 의 재조합 단백질

## 배경

세포 및 조직에 대한 연구에 사용됩니다. 유전자 정보: 2025년 2월

## 연구 분야

## 이미지 데이터



L02 전사체를 4-20% SDS-PAGE 로분한 후 anti-C3orf38 보디를 항체를 사용하여 단백질을 검출하였다. 항검출은 HRP 접합을 항체 IgG(H + L) 항체를 사용하였다.