

제품명: FAM160A2 토끼 단클론 항체

카탈로그 번호: AMRe21203

연구용 전용

요약

설명	재조합토끼단클론항체
숙주	표기
적용	WB
반응성	인간
결합	비결합
변형	수정치아용
아이소타입	IgG,Kappa
클론성	단클론
형태	액체
농도	0.2mg/ml. 본제품의 농도는 재조합에 따라 다를 수 있습니다.
Storage	Aliquot 하여 -20°C 에 보관(12 개월 유효). 냉동/해동 반복을 피하십시오.
Shipping	Ice bags
버퍼	PBS, 50% 글리세롤, 0.05% 프록시론 300, 0.05% 보오덴틸
정제	단백질A

적용

희석 비율	WB 1:1000-1:5000
분자량	Calculated MW:;Observed MW:107kD

항원 정보

유전자명	FHIP1B
다른 이름	FHIP1B;C11orf56;FAM160A2;KIAA1759;FHF complex subunit HOOK-interacting protein 1B ;FHIP1B;FTS- and Hook-interacting protein;FHIP;
유전자 ID	84067.0
SwissProt ID	Q8N612
면역원	인간 FAM160A2 의 재조합단백질

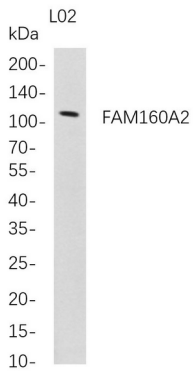
배경

이 유전자 코딩 단백질은 FTS/Hook/FHIP(FHF) 복합체 일며 중 소도 단백질분(HOPS) 복합체 구성과 상호작용할 수 있습니다. 이 단백질은 코딩 단백질 소수성 관계를 포함합니다.
[RefSeq 제공 2016 년 12 월]

연구 분야

-

이미지 데이터



L02 전사체를 4-20% SDS-PAGE 로 분할 후 anti-FAM160A2 항체를 사용하여 단백질을 검출하였다. 항체 검출은 HRP 접합 항체 IgG(H + L) 형을 사용하였다.