

제품명: CECR5 토끼 단클론 항체

카탈로그 번호: AMRe21202

연구용 전용

요약

설명	재조합토끼단클론항체
숙주	표기
적용	WB,ICC/IF,IP
반응성	인간
결합	비결합
변형	수정치 없음
아이소타입	IgG,Kappa
클론성	단클론
형태	액체
농도	0.2mg/ml. 본제품의 농도는 제조배에 따라 다를 수 있습니다.
Storage	Aliquot 하여 -20°C 에 보관(12 개월 유효). 냉동/해동 반복을 피하십시오.
Shipping	Ice bags
버퍼	PBS, 50% 글리세롤 0.05% 프트올 300, 0.05% 보오단백질
정제	단백질A

적용

희석 비율	WB 1:1000-1:5000,ICC/IF 1:100-1:300,IP 1:50-1:100
분자량	Calculated MW:;Observed MW:47kD

항원 정보

유전자명	HDHD5;CECR5
다른 이름	HDHD5;CECR5;Haloacid dehalogenase-like hydrolase domain-containing 5 ;Cat eye syndrome critical region protein 5;
유전자 ID	27440.0
SwissProt ID	Q9BXW7
면역원	인간 CECR5 의 항원 펩타이드

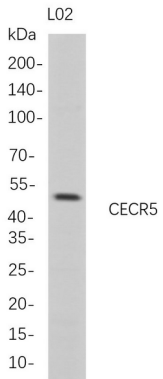
배경

글리코시리다수산화효소 관련 효소로 알려진 HDHD5에 유전자 위치한다. 유전자 위치는 2025년 2월

연구 분야

-

이미지 데이터



L02 세포전체를 4-20% SDS-PAGE 로분할후 anti-CECR5 모노클로날항체를 사용하여 단백질 발현을 확인하였다. 항체 결합은 HRP 접합항체 IgG(H + L) 항체를 사용하였다.