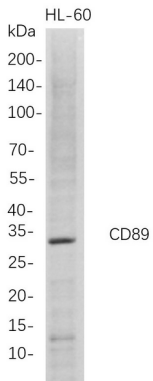


체 있는 것으로 알려져 있습니다 [RefSeq 제공 2008 년 7 월]

연구 분야

-

이미지 데이터



HL-60 세포 추출물을 4-20% SDS-PAGE 로 분한 후 막에 항CD89 보디콘 항체를 부착하여 웨스턴 블롯 분석을 하였다. 항체결어는 HRP 접합 항체 IgG(H + L) 항체를 사용하였다.